



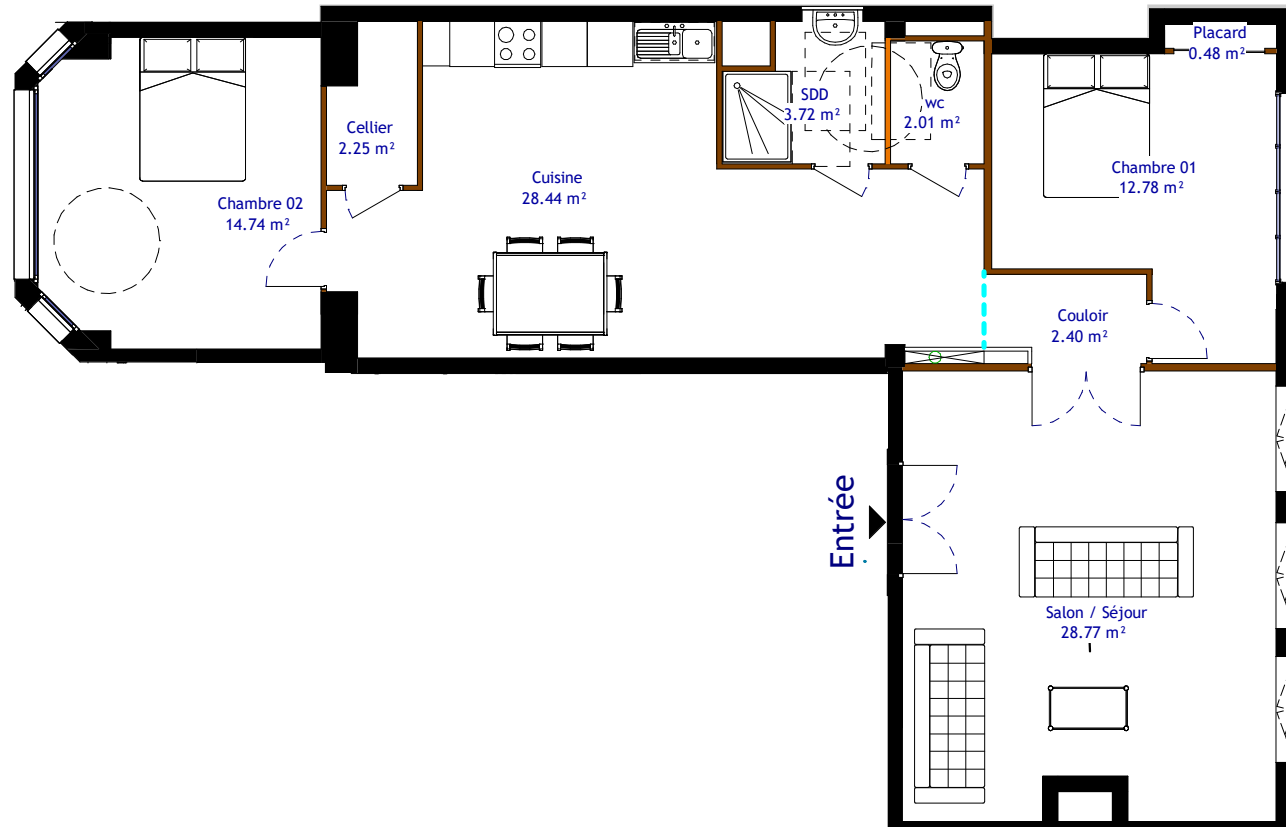
Type : T03 Logement : 01

Surfaces Habitables :

Nom	Surface	Niveau
Salon / Séjour	28.77 m ²	RDC
Cuisine	28.44 m ²	RDC
Chambre 02	14.74 m ²	RDC
Chambre 01	12.78 m ²	RDC
SDD	3.72 m ²	RDC
Couloir	2.40 m ²	RDC
Cellier	2.25 m ²	RDC
wc	2.01 m ²	RDC
Placard	0.48 m ²	RDC

Surface Totale : 95.59 m²

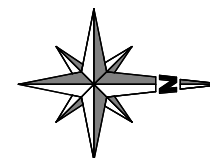
Annexes :



LÉGENDE

OB	Oscillo-battant
VR	Volet roulant
OF	Ouverture à la française
BV	Baie vitrée
PF	Porte fenêtre
LL	Lave Linge
LV	Lave Vaisselle

ÉCHELLE : 1/100



Des modifications sont susceptibles d'être apportées à ce plan en fonction des nécessités techniques, tant en ce qui concerne les dimensions libres que les équipements. L'implantation du mobilier est donnée à titre indicatif.

Indice :

Date : 14/01/2025