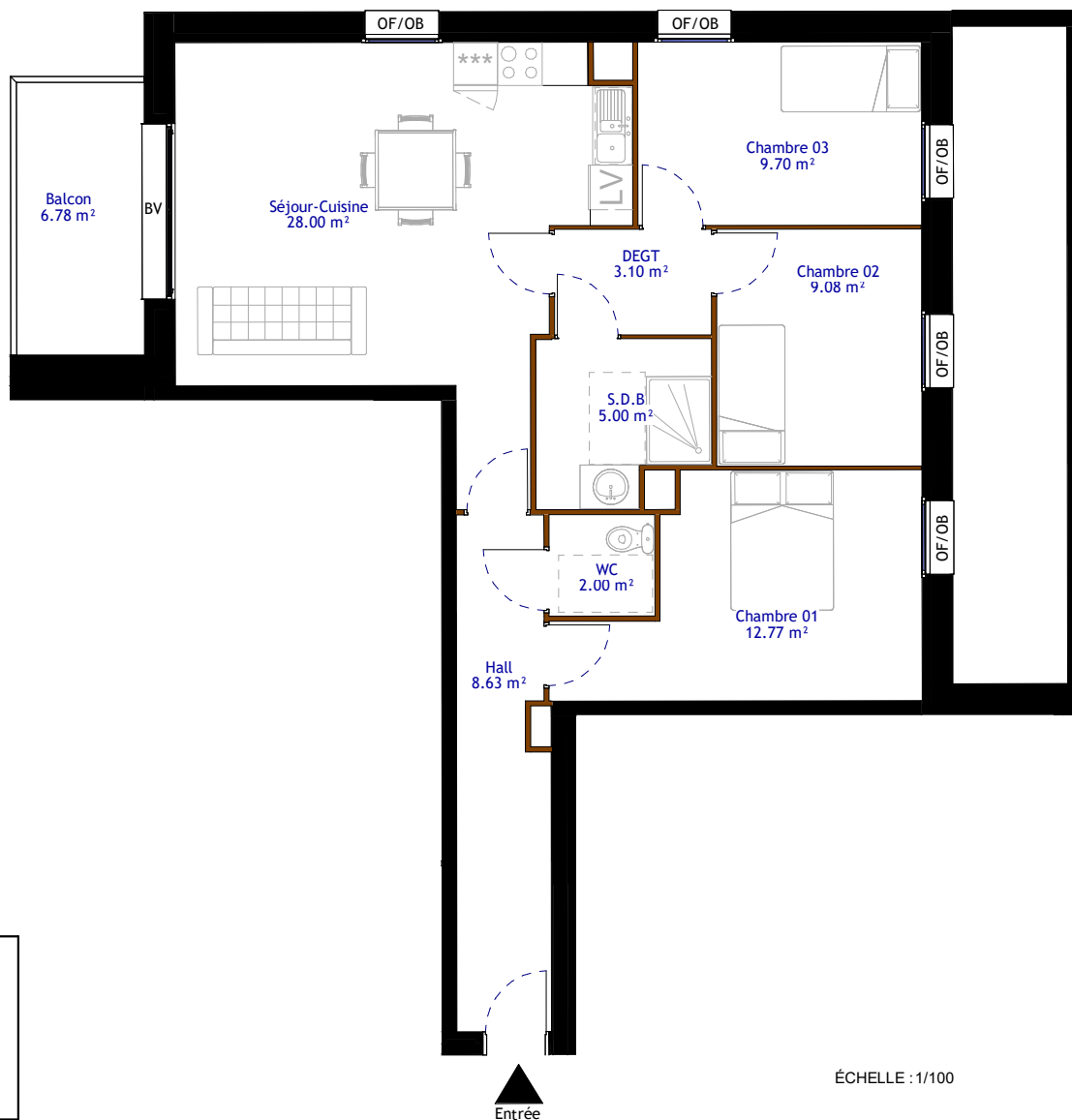


Résidence les ormiaux



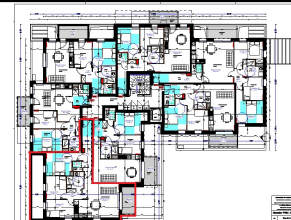
LÉGENDE

- OB Oscillo-battant
- VR Volet roulant
- OF Ouverture à la française
- BV Baie vitrée
- PF Porte fenêtre
- LL Lave Linge
- LV Lave Vaisselle

Des modifications sont susceptibles d'être apportées à ce plan en fonction des nécessités techniques, tant en ce qui concerne les dimensions libres que les équipements. L'implantation du mobilier est donnée à titre indicatif.

ÉCHELLE : 1/100

Plan de vente



Type T4 Logement : 24

Surfaces Habitables :

Nom	Surface	Niveau
Chambre 01	12.77 m ²	R+2
Chambre 02	9.08 m ²	R+2
Chambre 03	9.70 m ²	R+2
DEGT	3.10 m ²	R+2
Hall	8.63 m ²	R+2
Séjour-Cuisine	28.00 m ²	R+2

Surface Totale : 71.27 m²

Annexes :

Balcon	6.78 m ²	R+2
	6.78 m ²	



Indice :

Date : 09/30/24