



Type T4 **Logement : 11**

Surfaces Habitables :

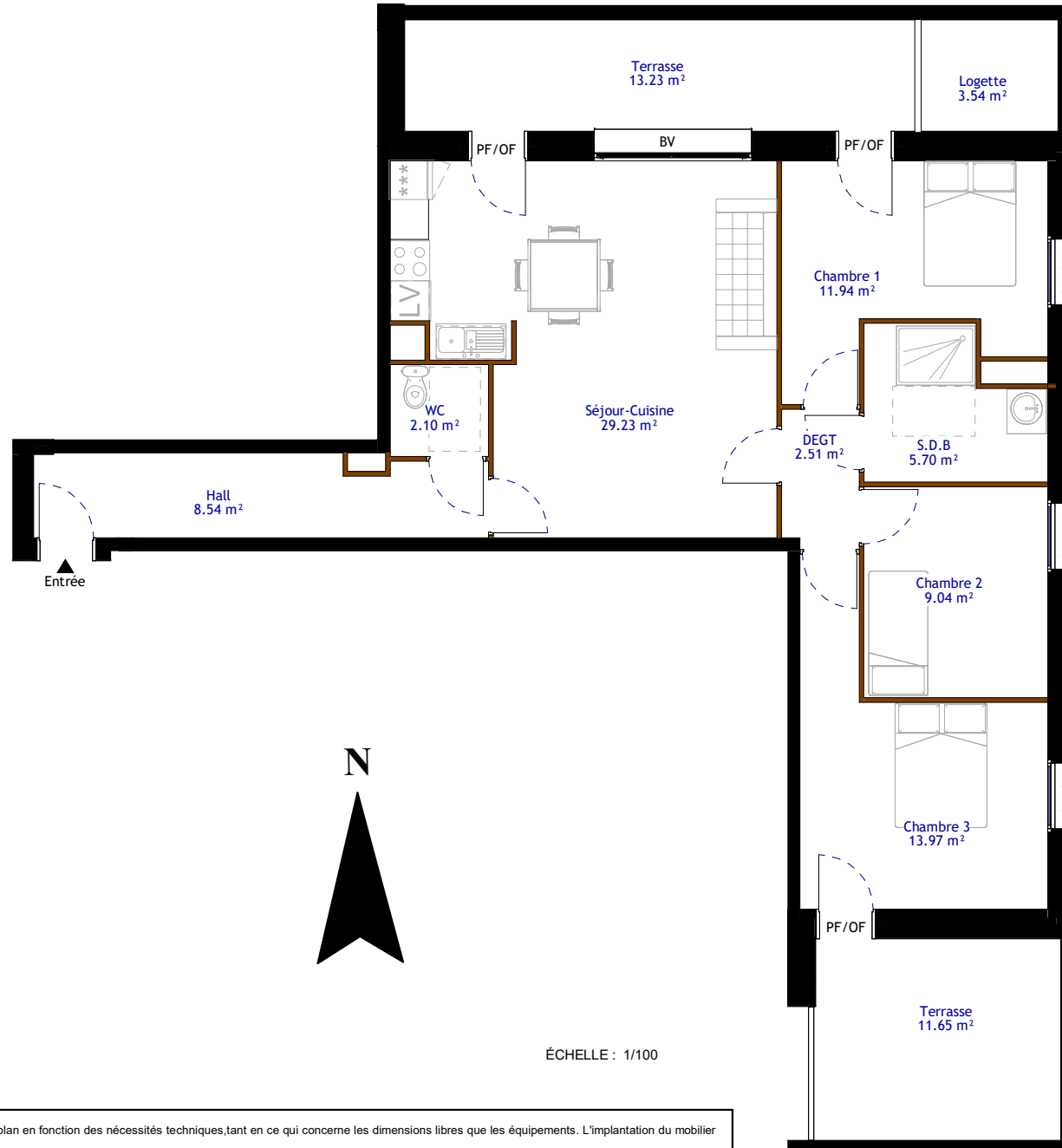
Nom	Surface	Niveau
Chambre 1	11.94 m ²	R+1
Chambre 2	9.04 m ²	R+1
Chambre 3	13.97 m ²	R+1
DEGT	2.51 m ²	R+1
Hall	8.54 m ²	R+1
S.D.B	5.70 m ²	R+1
Séjour-Cuisine	29.23 m ²	R+1
WC	2.10 m ²	R+1

Surface Totale : 83.01 m²

Annexes :

Logette	3.54 m ²	R+1
Terrasse	13.23 m ²	R+1

16.77 m²



LÉGENDE

- OB Oscillo-battant
- VR Volet roulant
- OF Ouverture à la française
- BV Baie vitrée
- PF Porte fenêtre
- LL Lave Linge
- LV Lave Vaisselle

ÉCHELLE : 1/100

Des modifications sont susceptibles d'être apportées à ce plan en fonction des nécessités techniques, tant en ce qui concerne les dimensions libres que les équipements. L'implantation du mobilier est donnée à titre indicatif.