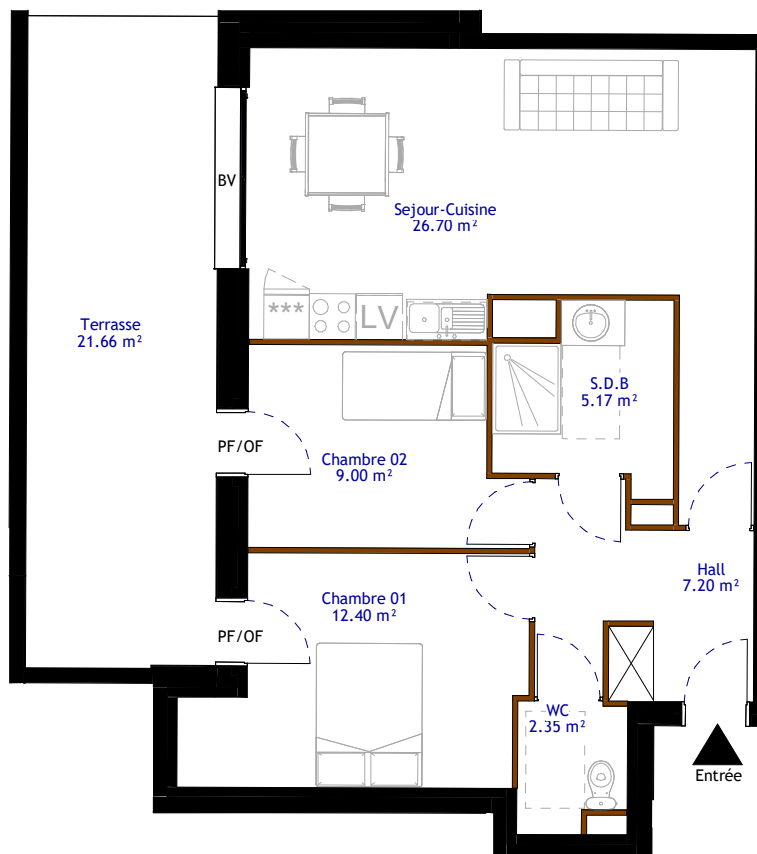


# Résidence les ormiaux



## LÉGENDE

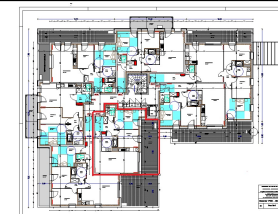
- OB Oscillo-battant
- VR Volet roulant
- OF Ouverture à la française
- BV Baie vitrée
- PF Porte fenêtre
- LL Lave Linge
- LV Lave Vaisselle

ÉCHELLE : 1/100



Des modifications sont susceptibles d'être apportées à ce plan en fonction des nécessités techniques, tant en ce qui concerne les dimensions libres que les équipements. L'implantation du mobilier est donnée à titre indicatif.

## Plan de vente



Type : T3 Logement : 13

Surfaces Habitables :

Nom	Surface	Niveau
Chambre 01	12.40 m <sup>2</sup>	R+1
Chambre 02	9.00 m <sup>2</sup>	R+1
Hall	7.20 m <sup>2</sup>	R+1
S.D.B	5.17 m <sup>2</sup>	R+1
Sejour-Cuisine	26.70 m <sup>2</sup>	R+1
WC	2.35 m <sup>2</sup>	R+1

**Surface Totale :** 62.82 m<sup>2</sup>

### Annexes :

Terrasse	21.66 m <sup>2</sup>	R+1
21.66 m <sup>2</sup>		



Indice :

Date : 09/10/24