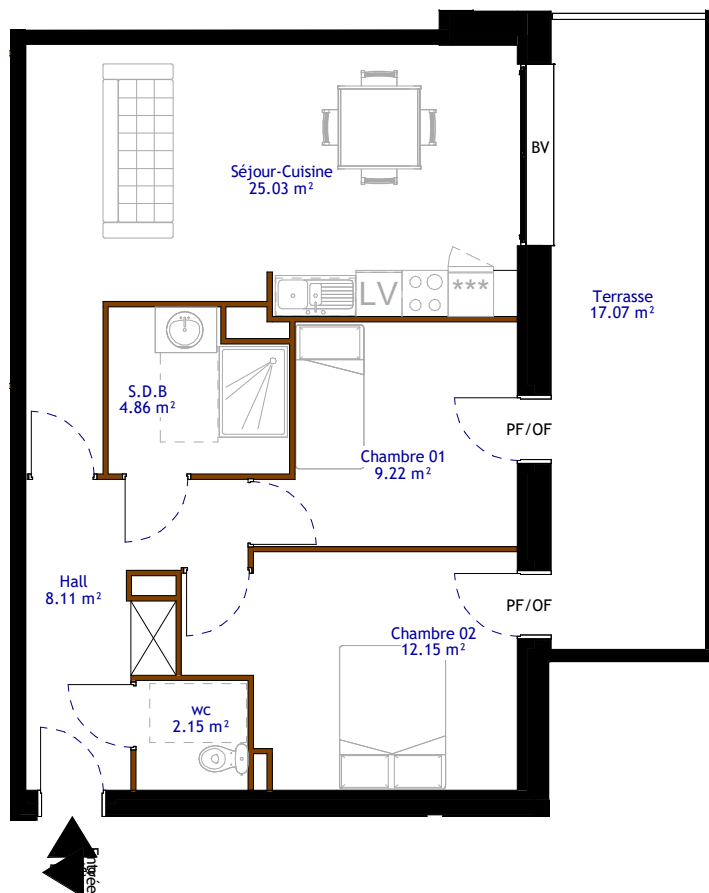


# Résidence les ormiaux



## LÉGENDE

- OB Oscillo-battant
- VR Volet roulant
- OF Ouverture à la française
- BV Baie vitrée
- PF Porte fenêtre
- LL Lave Linge
- LV Lave Vaisselle

Des modifications sont susceptibles d'être apportées à ce plan en fonction des nécessités techniques, tant en ce qui concerne les dimensions libres que les équipements. L'implantation du mobilier est donnée à titre indicatif.

## Plan de vente



Type T3 Logement : 12

Surfaces Habitables :

Nom	Surface	Niveau
Chambre 01	9.22 m <sup>2</sup>	R+1
Chambre 02	12.15 m <sup>2</sup>	R+1
Hall	8.11 m <sup>2</sup>	R+1
S.D.B	4.86 m <sup>2</sup>	R+1
Séjour-Cuisine	25.03 m <sup>2</sup>	R+1
wc	2.15 m <sup>2</sup>	R+1

Surface Totale : 61.52 m<sup>2</sup>

## Annexes :

Terrasse	17.07 m <sup>2</sup>	R+1
	17.07 m <sup>2</sup>	



Indice :

Date : 09/18/24