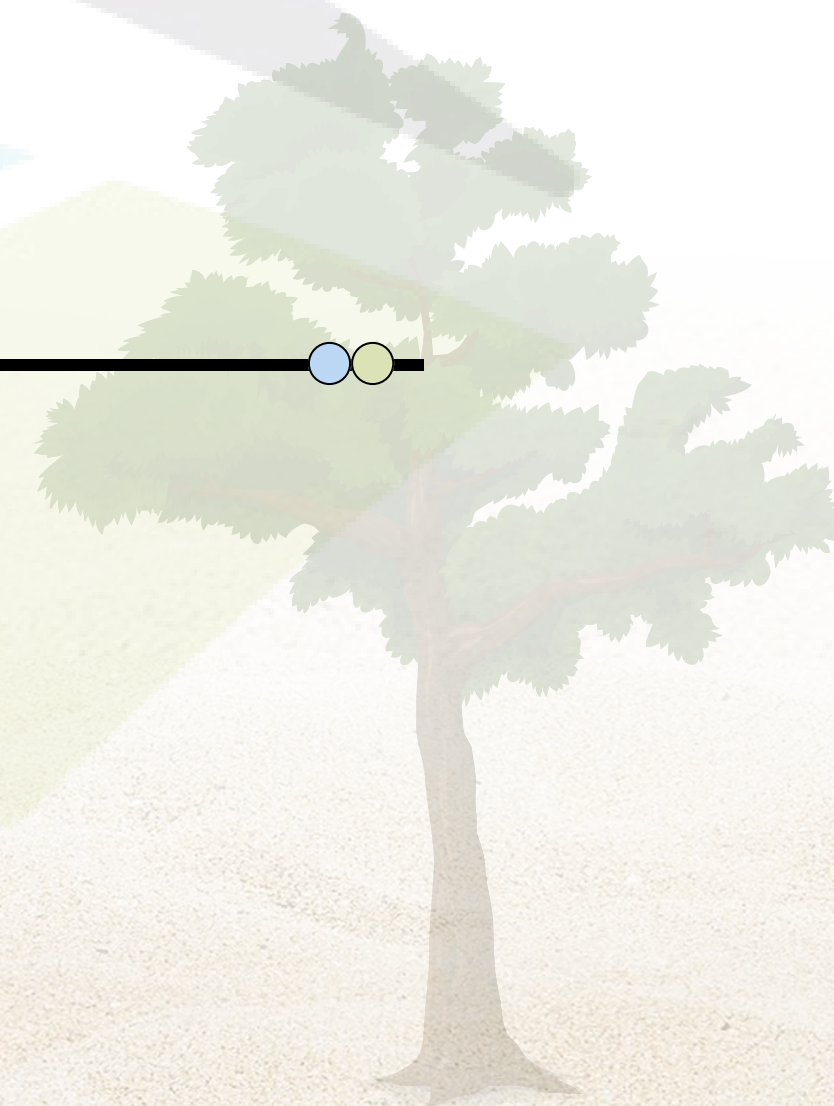




Résidence de 17 maisons

HARDELOT

Route de Condette,
Hardelot, 62 152



A propos de nous

Scot'Immo a été créée il y a 7 ans, avec l'expérience de son dirigeant de plus de 20 ans dans le lotissement et la promotion immobilière.

L'équipe est à votre service pour vous apporter l'accompagnement nécessaire à votre projet.

Notre concept

Spécialisée dans l'aménagement de terrains à bâtir et dans la promotion immobilière dans les Hauts de France, Scot'Immo, assure une maîtrise globale de l'aménagement foncier, de l'étude jusqu'à la conception.

Nous concevons et réalisons de nouveaux espaces de vie pensés avec rigueur, dans le respect des règles d'urbanisme, de l'environnement et du patrimoine.

Votre commerciale

Aurélie sera votre interlocutrice principale, elle saura vous accueillir et répondre à vos besoins tout au long de votre projet.

L'équipe

Notre président : Joël Lanscotte

Notre responsable commerciale : Aurélie Ramet

Notre responsable technique : Rémi Popieul

Nos responsables de programmes : Naziha Chkounda et Maxime Verbrugge

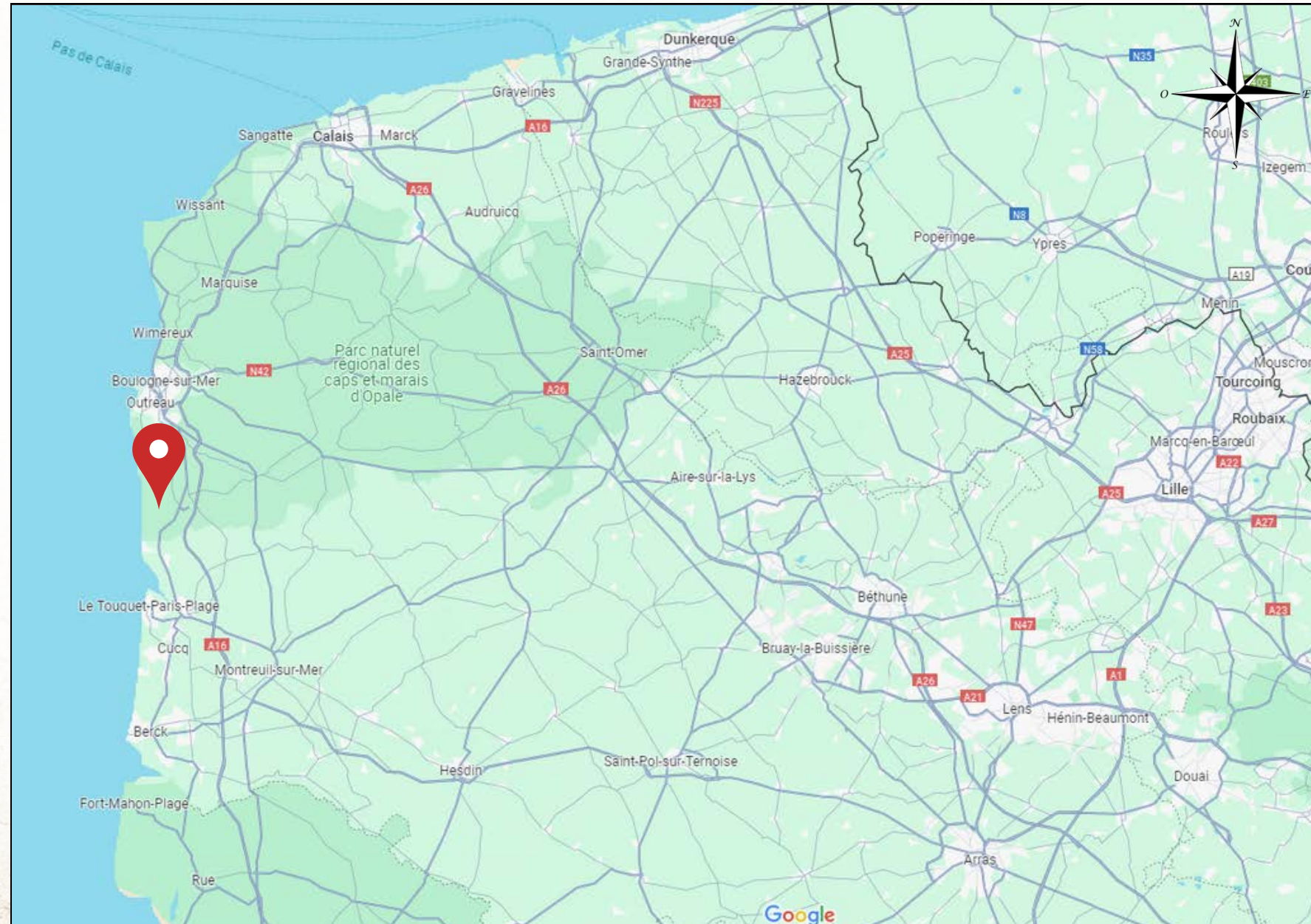
Mot du président

Votre décision est prise et dès aujourd'hui vous réalisez votre rêve : « acheter une maison ».

Nous mettons à votre disposition toute notre compétence et notre expérience afin de réussir au mieux votre projet selon vos attentes.

Nous vous souhaitons bonheur et réussite dans l'accomplissement de votre projet.

Situation géographique

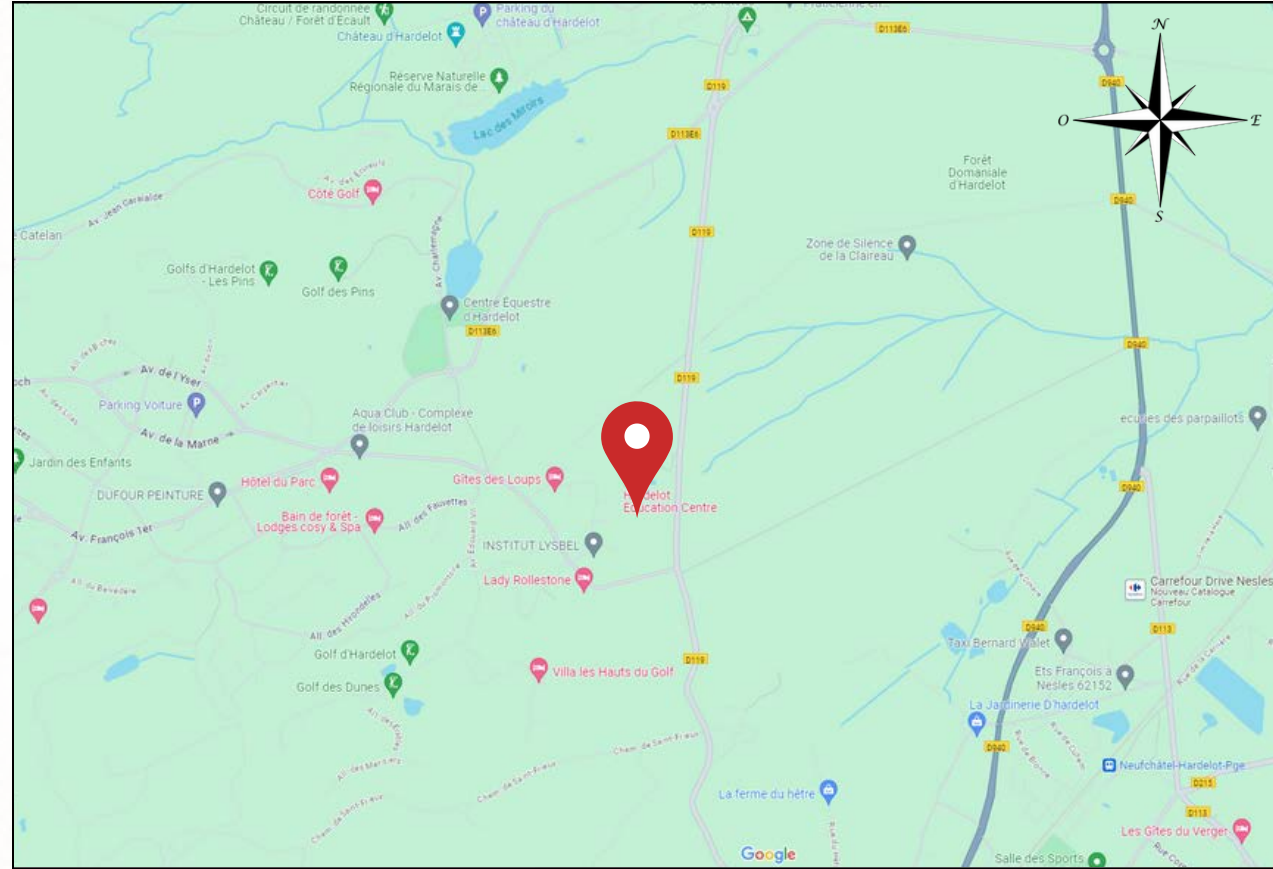


La commune de Hardelot fait partie de la Communauté d'agglomération du Boulonnais comptant 22 communes pour 113 000 habitants.

Elle s'étend sur 20.85 km² et compte 3 748 habitants.

Depuis Hardelot on se trouve à :

- 18 km de Le Touquet-Paris-Plage
- 52 km de Calais
- 66 km de Saint-Omer
- 113 km d'Arras
- 158 km de Lille

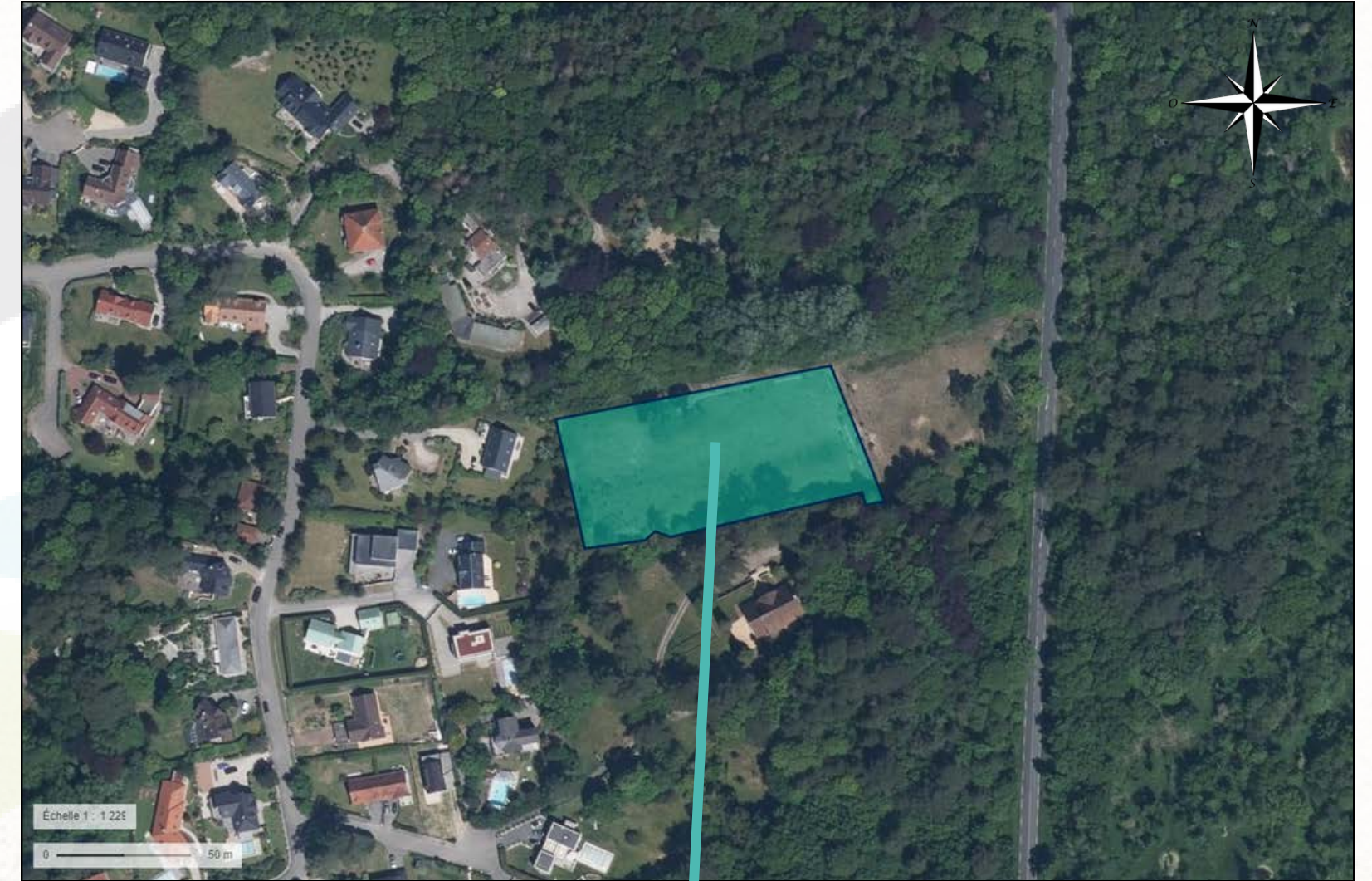


A pied, proximité immédiate :

- Golf, centre équestre, forêt domaniale

En voiture :

- Château d'Hardelot : 6 minutes
- Centre-ville et plage : 7 minutes
- Dunes du Mont Saint-Frieux : 8 minutes



Route de Condette, 62 152 Hardelot
Parcelles n° : AV 930 ; 931 ; 932 ; 933 ; 936
Surface : 6 572 m²

Insertion du projet



Château de Condette



Hardelot plage



Forêt domaniale



Golf des dunes

All. des Chênes

All. des

D119

Rue du Chemin

Résidence de 17 maisons



Plan de masse



Plan de division



Plan de stationnement



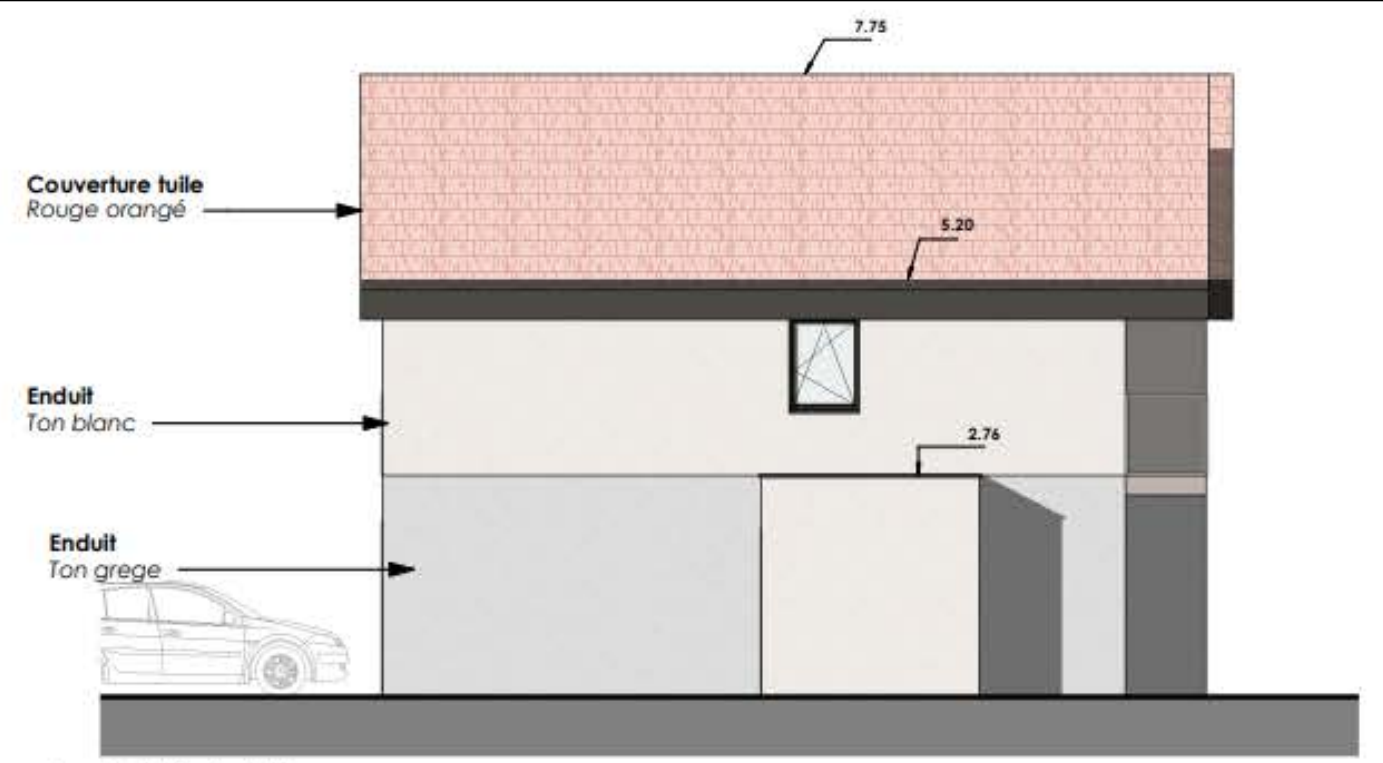
- Extérieur** 40 places pour les lots
4 places visiteurs
- Garages** 11 places pour les lots

Maison de type 1

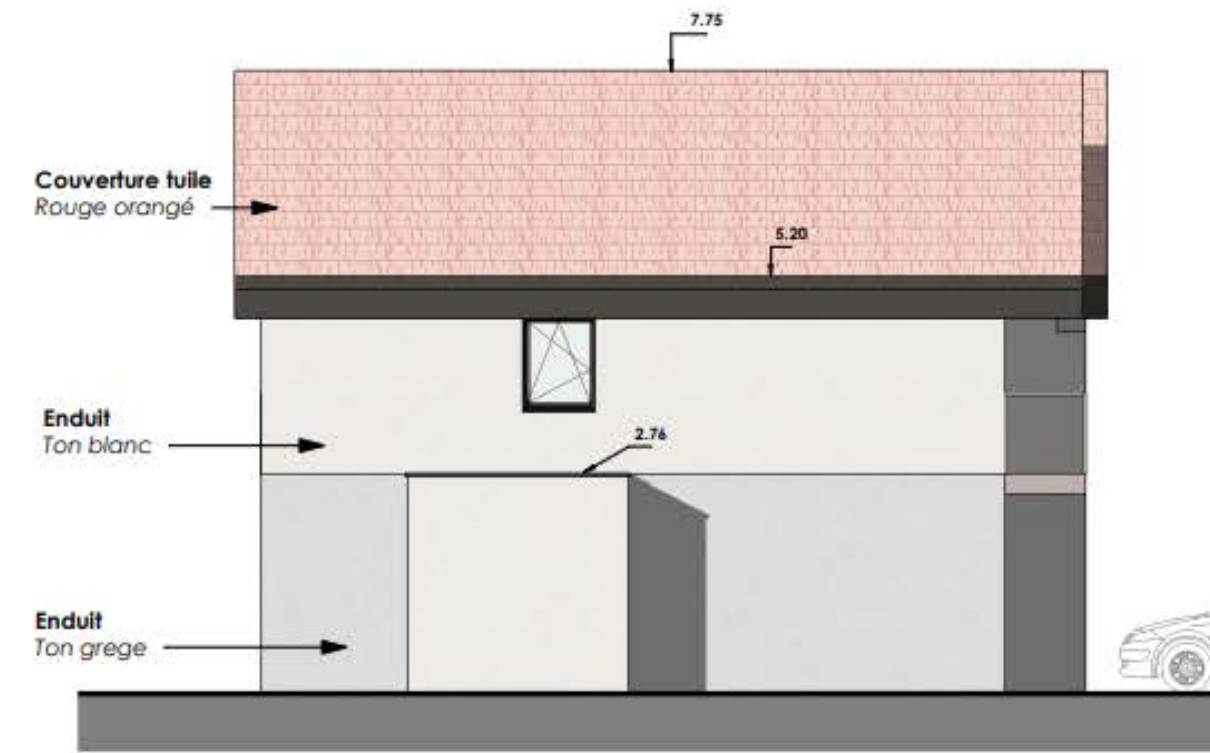
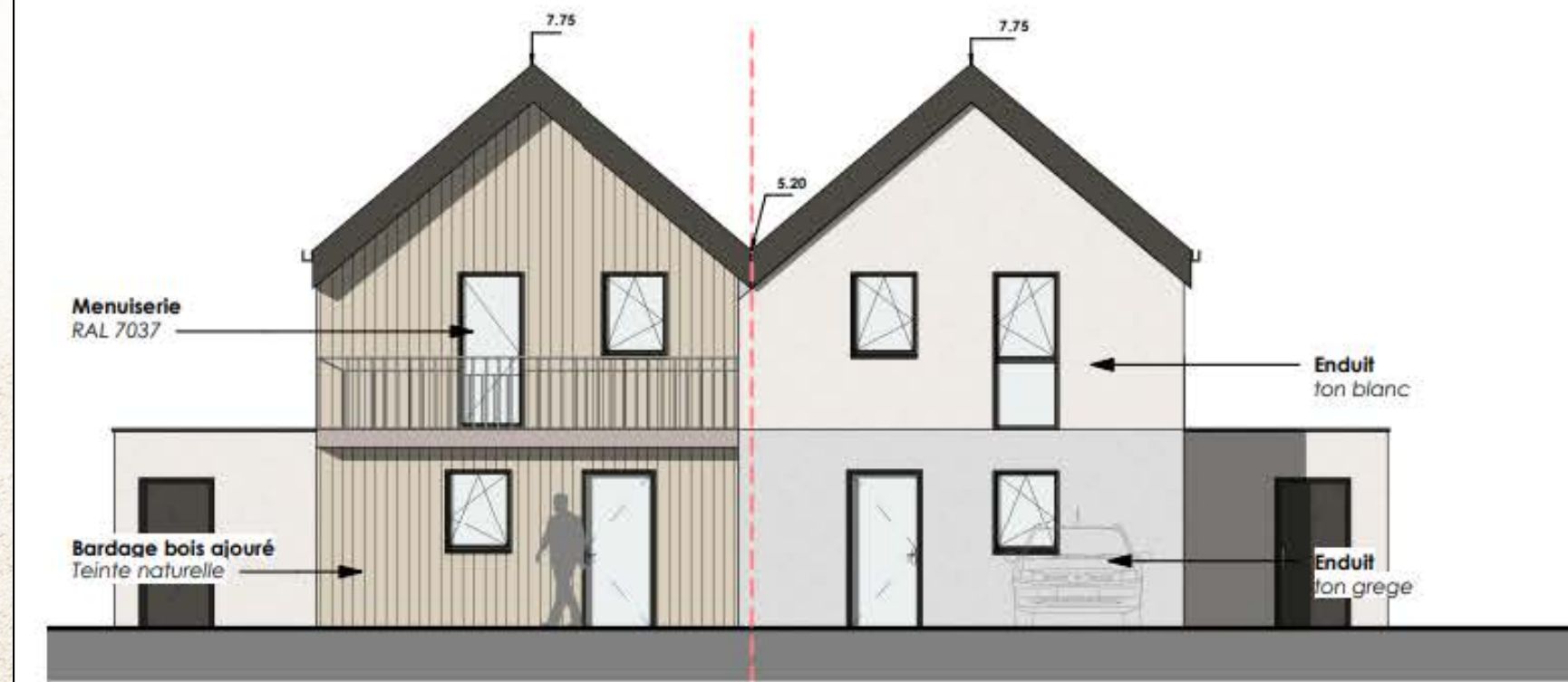
Plans de façades



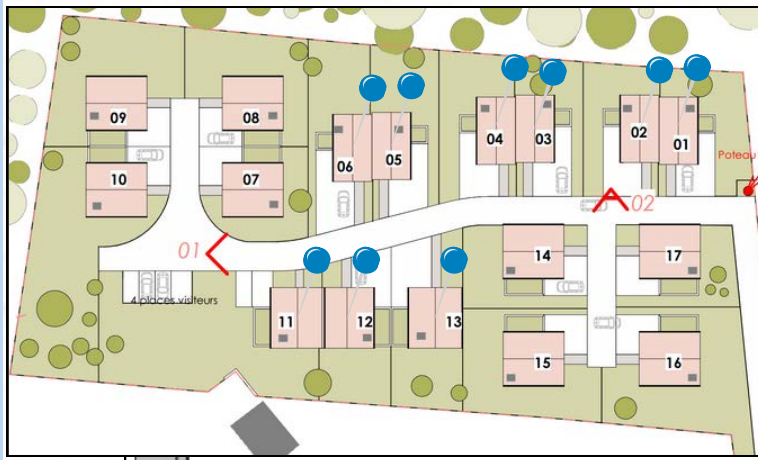
Façade Arrière
Echelle : 1/100



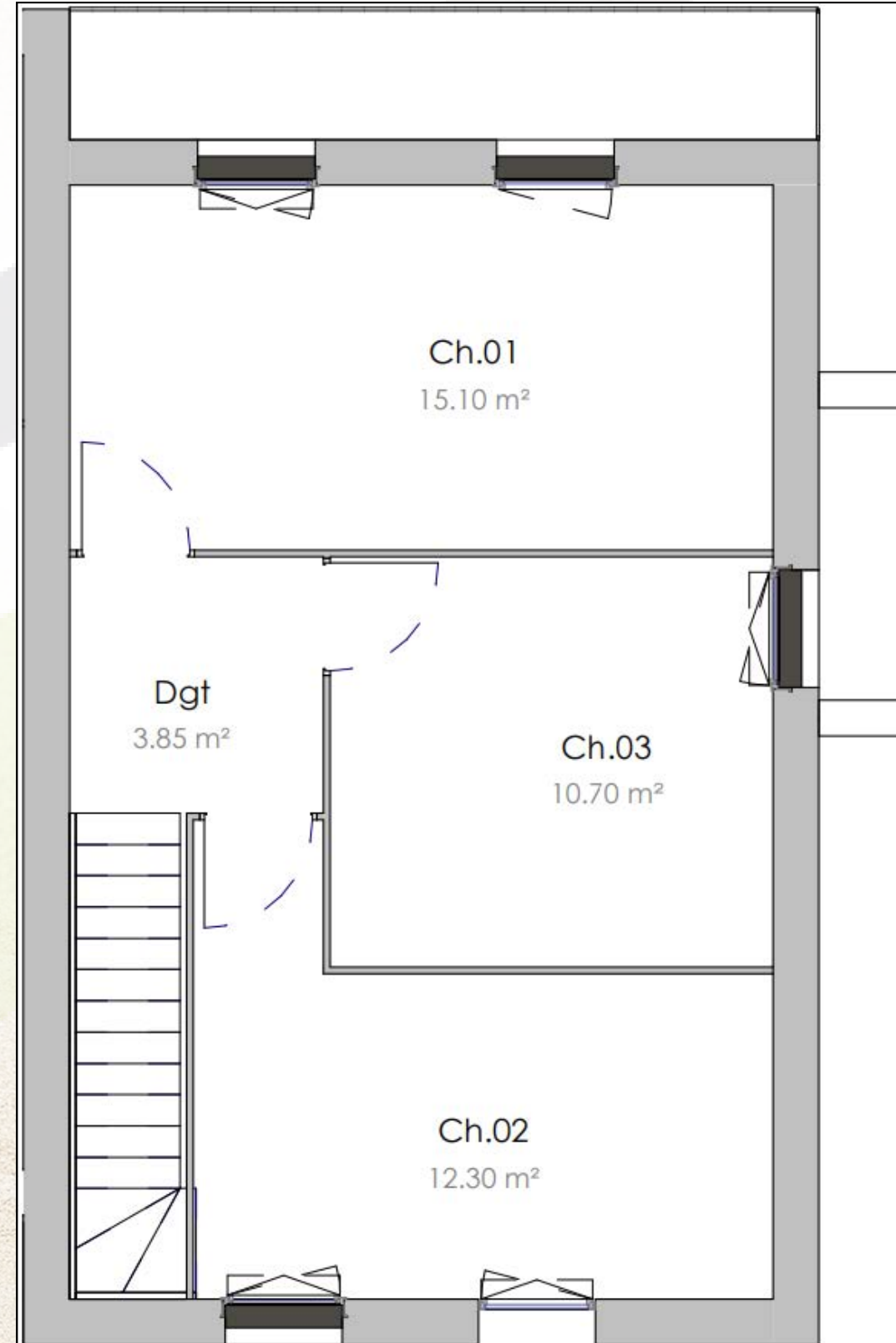
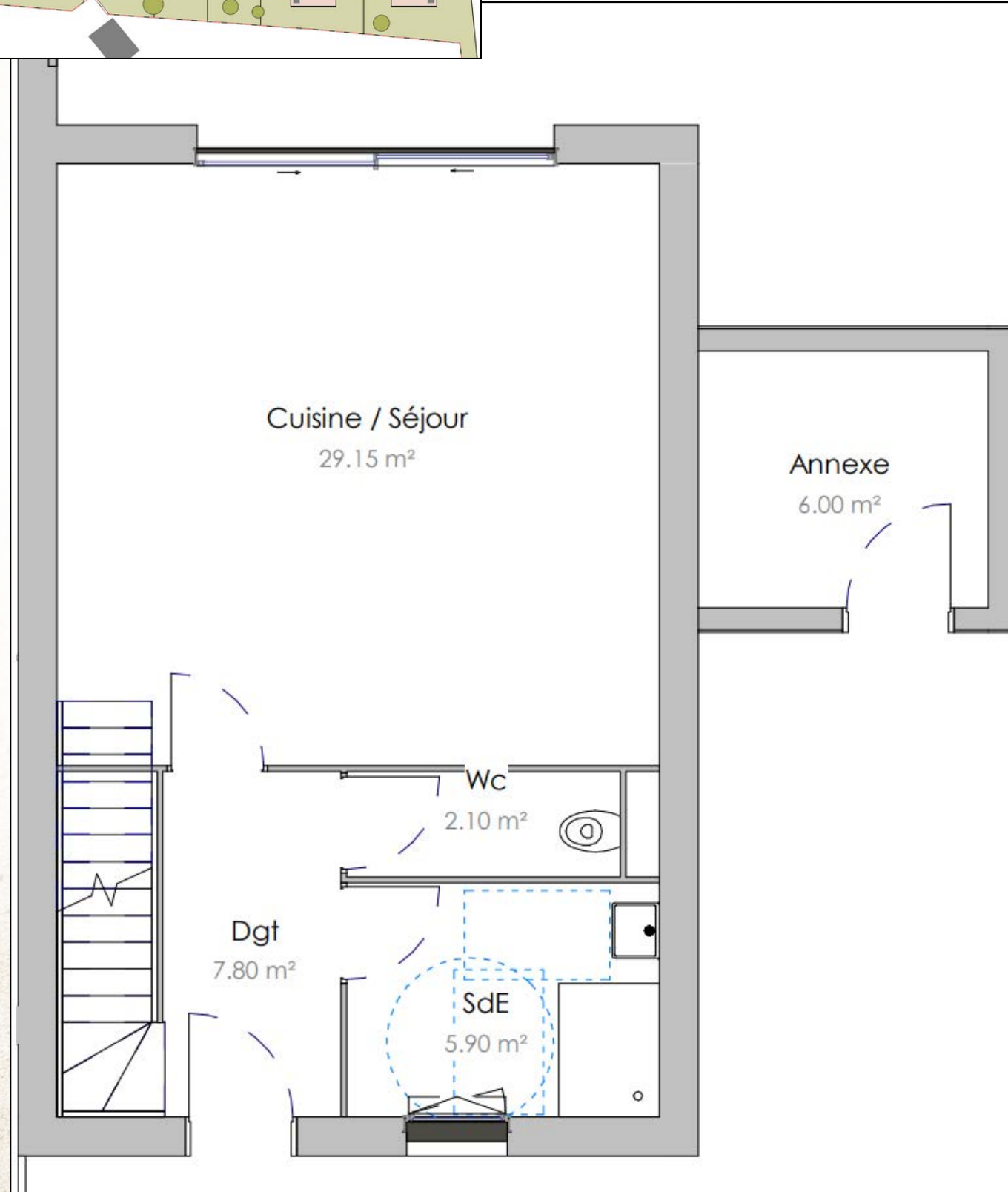
Facade Latérale droite
Echelle : 1/100



Maison de type 1



Plans intérieurs



Nom des pièces	Surface
SdE	5.90 m ²
Cuisine / Séjour	29.15 m ²
Ch.01	15.10 m ²
Ch.03	10.70 m ²
Wc	2.10 m ²
Ch.02	12.30 m ²
Dgt	3.85 m ²
Dgt	7.80 m ²
	86.95 m²
Annexe	6.00 m ²
	6.00 m²
Surface totale logement :	92.90 m²

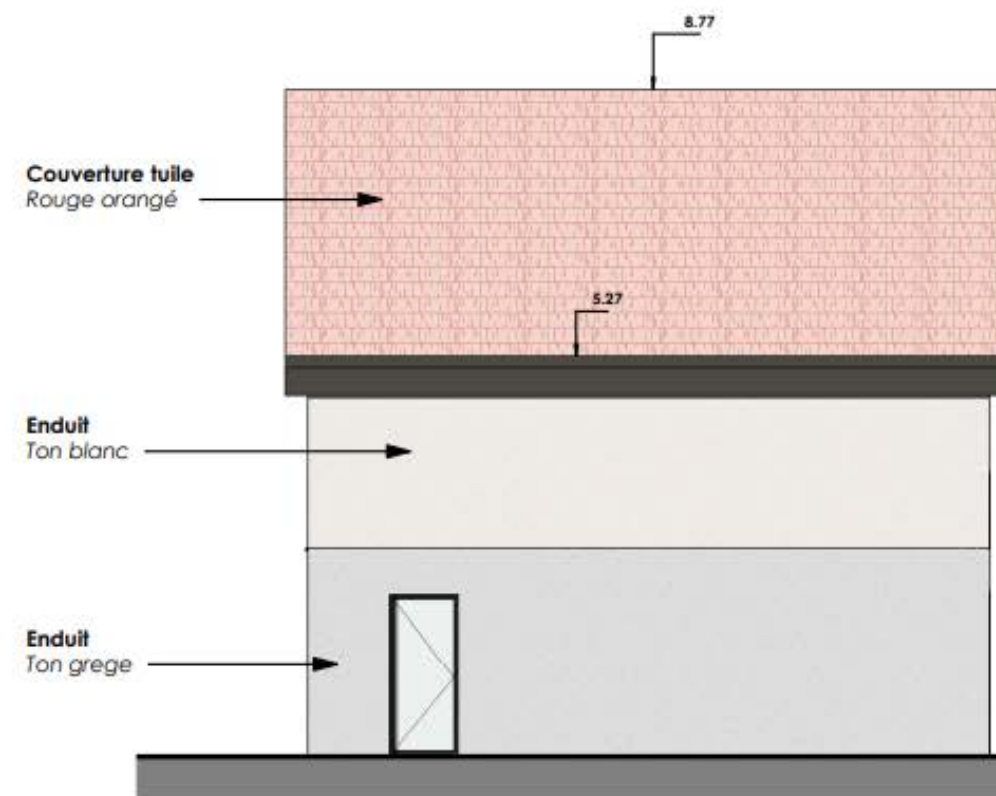
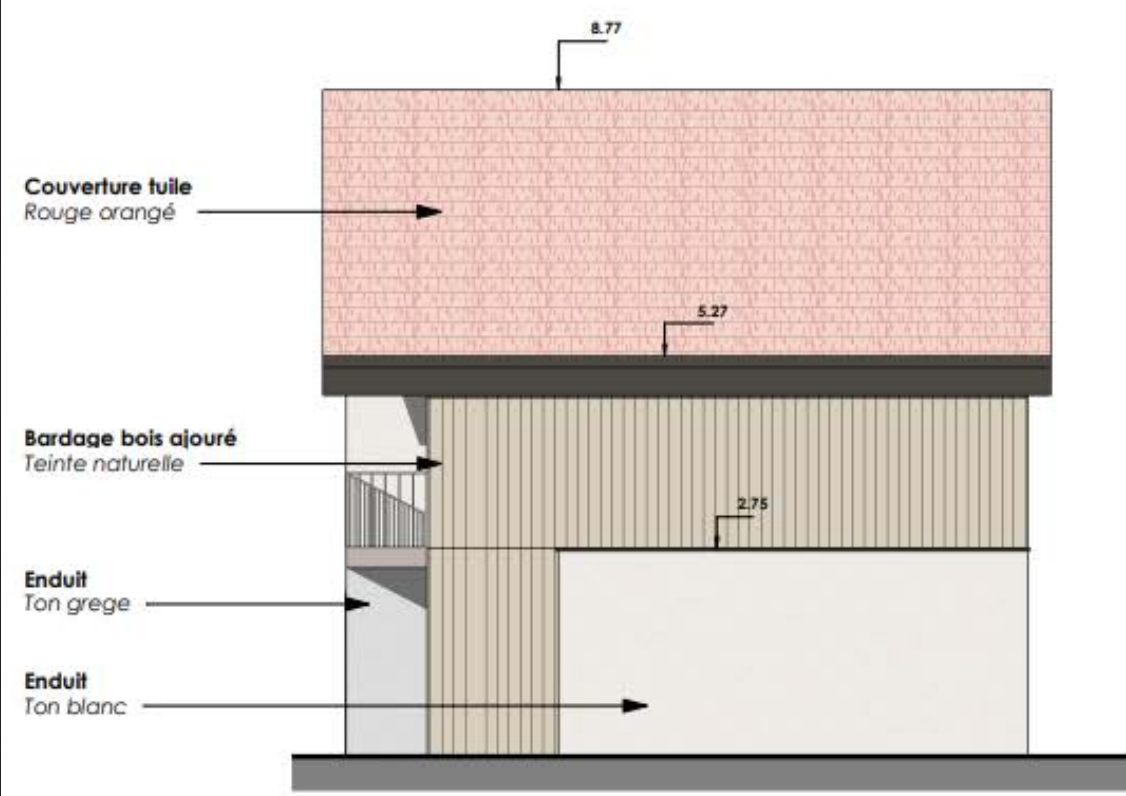
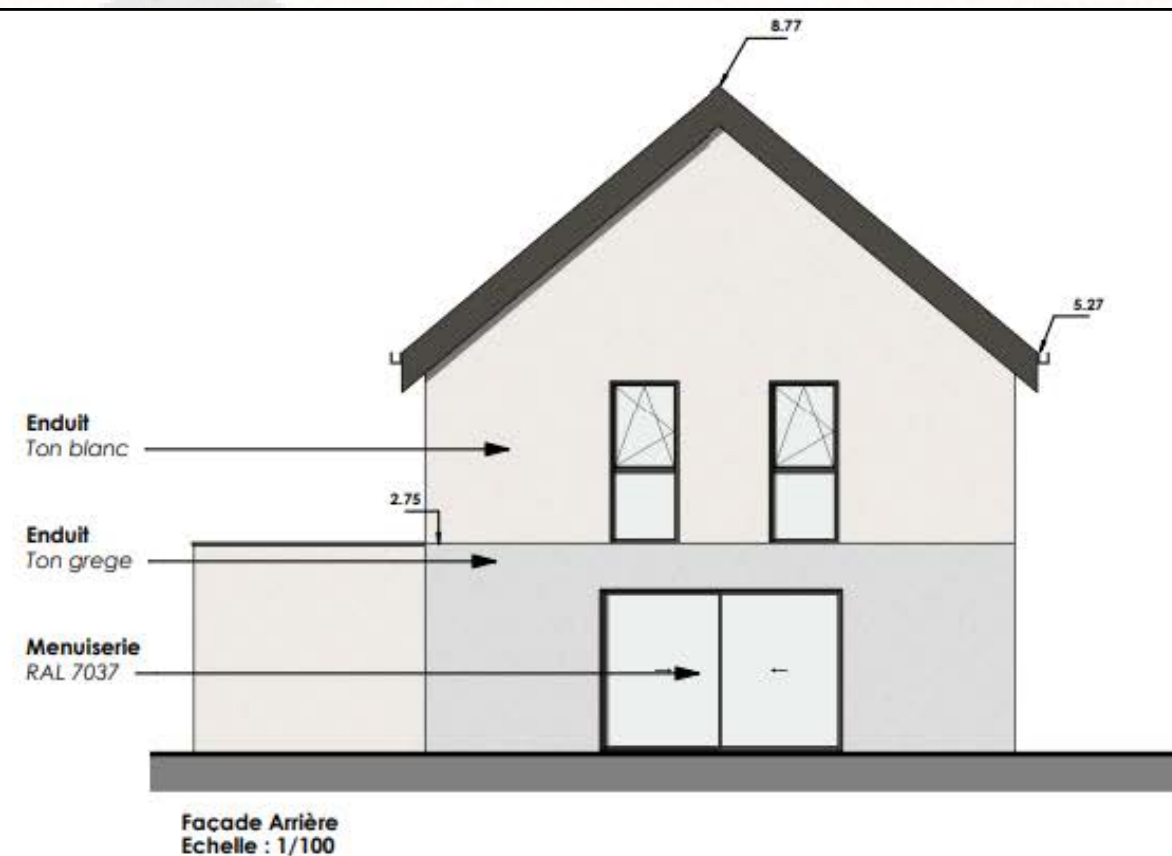
Maison de type 1

Vue d'insertion



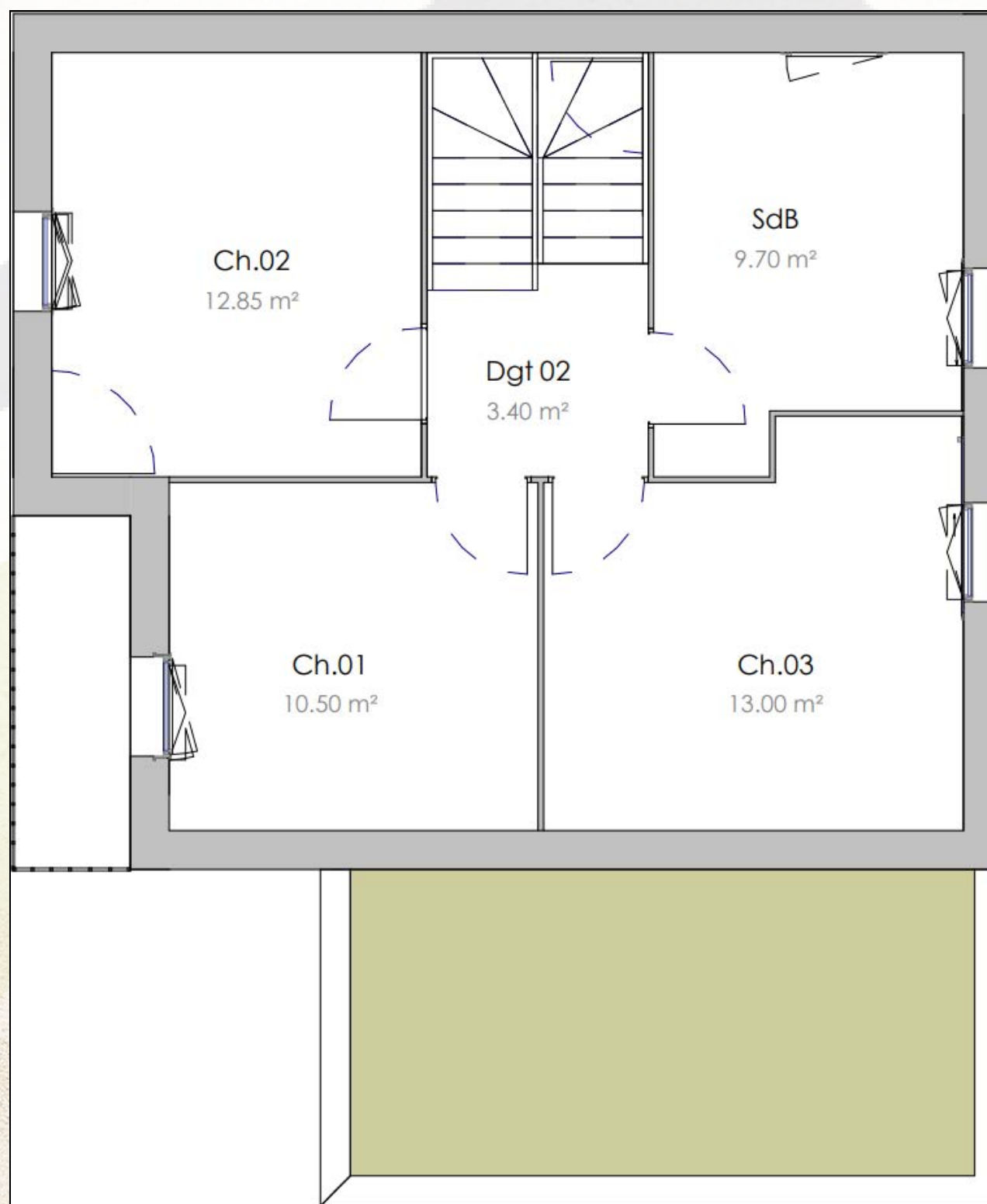
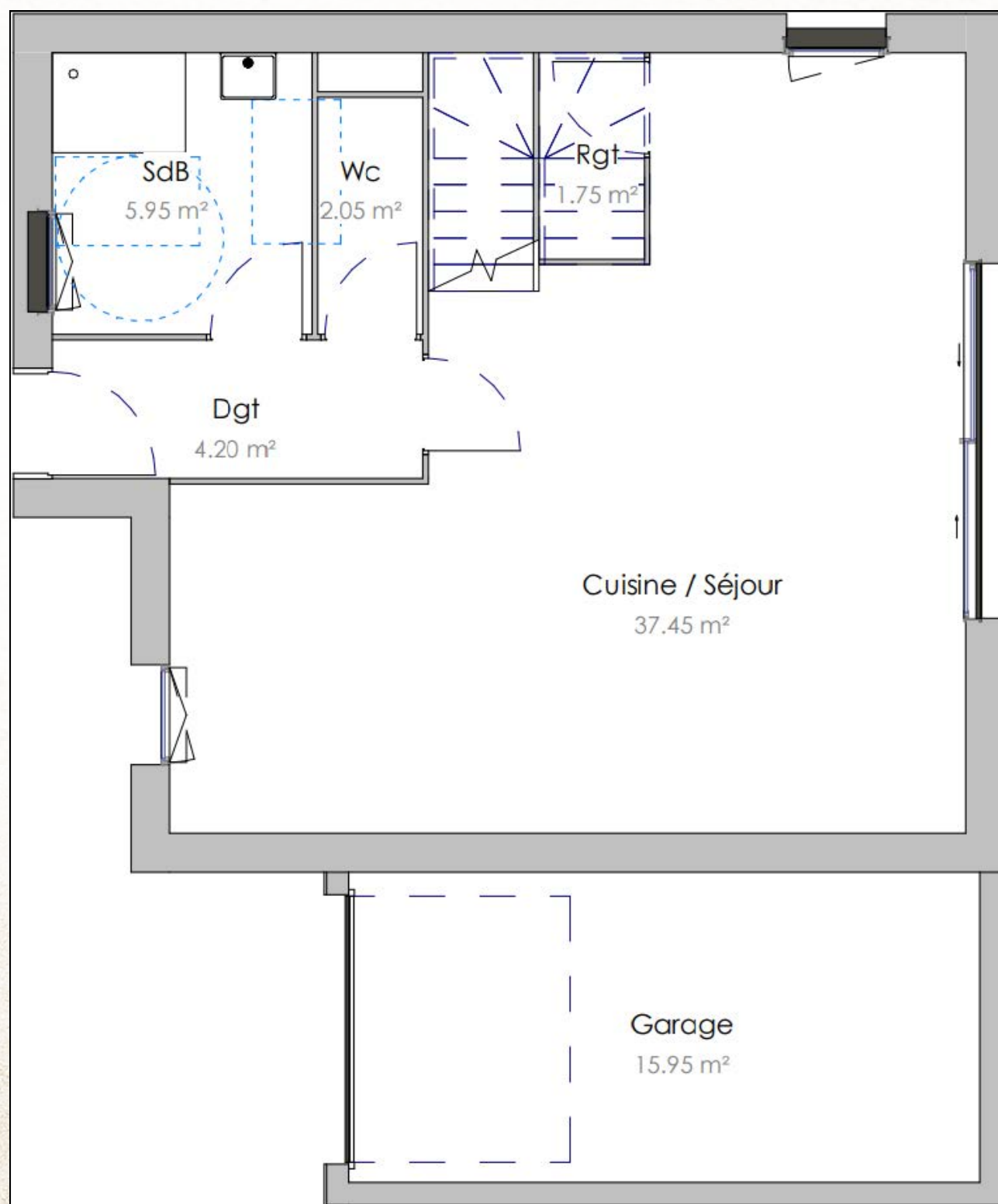
Maison de type 2

Plans de façades



Maison de type 2

Plans intérieurs



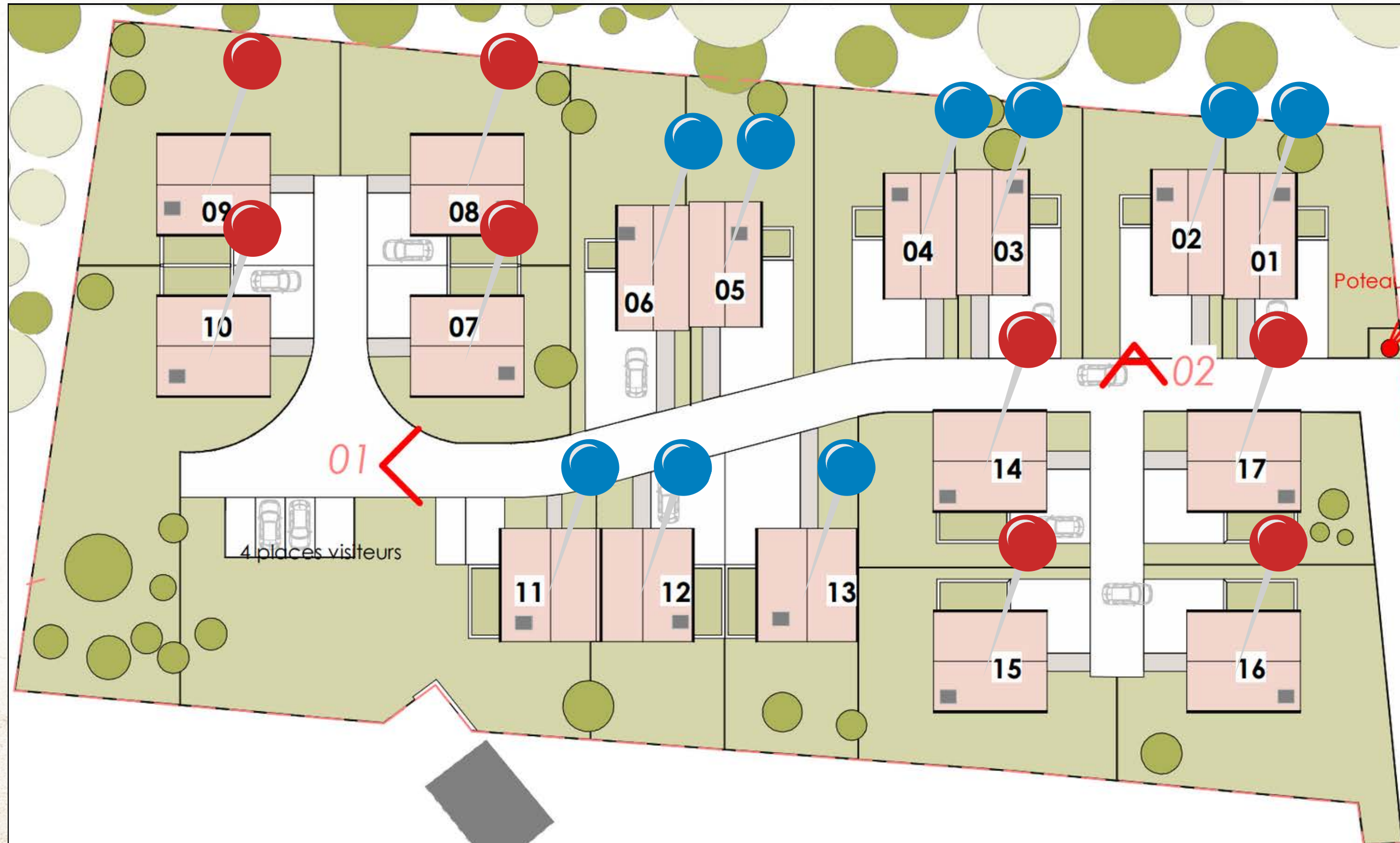
Nom des pièces	Surface
Ch.03	13.00 m ²
Ch.02	12.85 m ²
Ch.01	10.50 m ²
Cuisine / Séjour	37.45 m ²
SdB	9.70 m ²
SdB	5.95 m ²
Wc	2.05 m ²
Dgt	4.20 m ²
Rgt	1.75 m ²
Dgt 02	3.40 m ²
	100.85 m²
Garage	15.95 m ²
	15.95 m²
Surface totale logement :	116.80 m²

Maison de type 2

Vue d'insertion



Récapitulatif des logements



Types 1

Nom des pièces	Surface
SdE	5.90 m ²
Cuisine / Séjour	29.15 m ²
Ch.01	15.10 m ²
Ch.03	10.70 m ²
Wc	2.10 m ²
Ch.02	12.30 m ²
Dgt	3.85 m ²
Dgt	7.80 m ²
	86.95 m²
Annexe	6.00 m ²
	6.00 m ²
Surface totale logement :	92.90 m²

Types 2

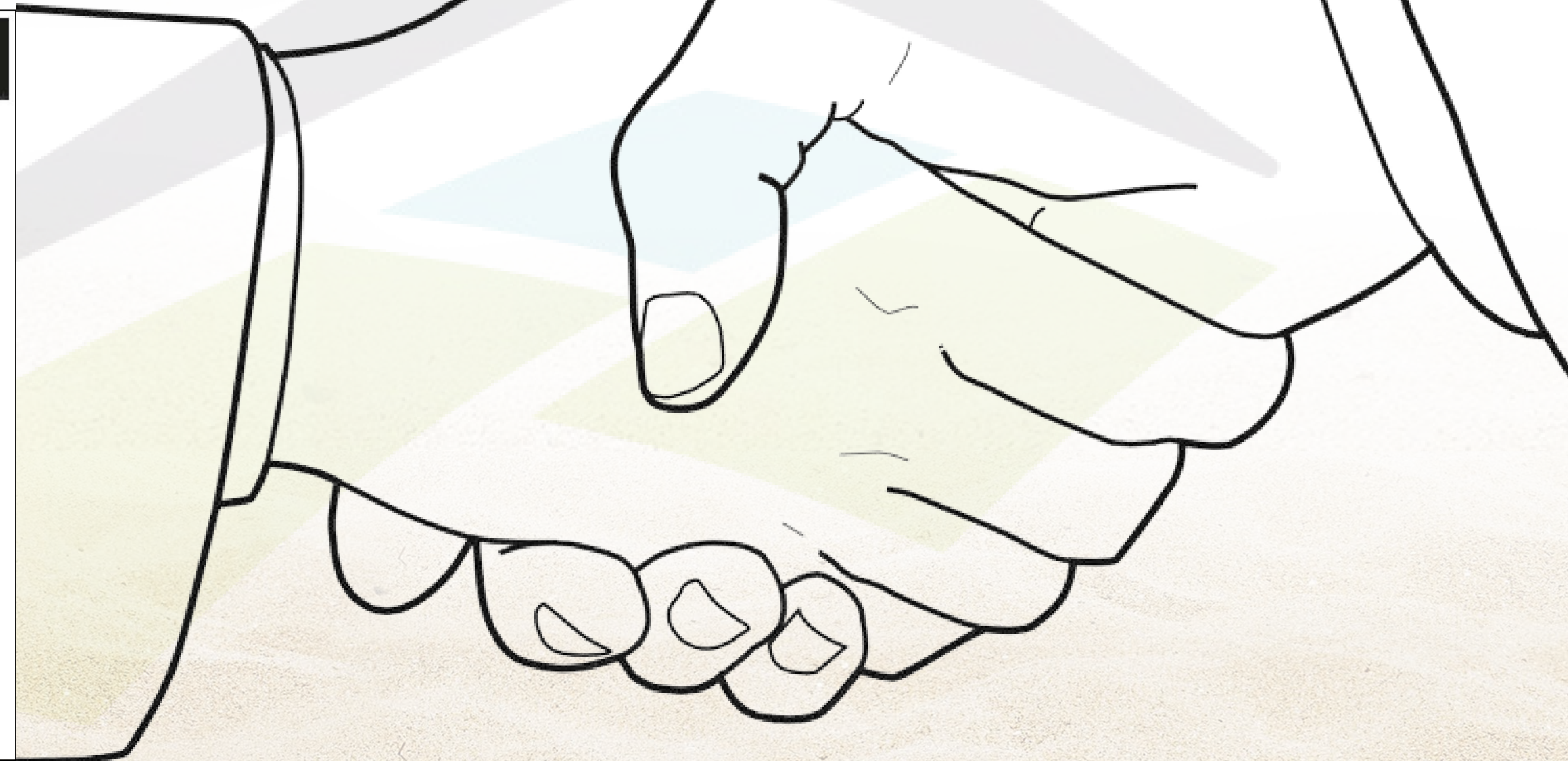
Nom des pièces	Surface
Ch.03	13.00 m ²
Ch.02	12.85 m ²
Ch.01	10.50 m ²
Cuisine / Séjour	37.45 m ²
SdB	9.70 m ²
SdB	5.95 m ²
Wc	2.05 m ²
Dgt	4.20 m ²
Rgt	1.75 m ²
Dgt 02	3.40 m ²
	100.85 m²
Garage	15.95 m ²
	15.95 m ²
Surface totale logement :	116.80 m²

Un projet sur mesures

- Mise en commercialisation :
Printemps 2024
- Démarrage des travaux :
Fin 2024

Un degré d'achèvement des travaux modulables
en fonction de vos besoins étudiés ensemble

Calendrier 2024 						
JANVIER						
Lu	Ma	Me	Je	Ve	Sa	Di
1	2	3	4	5	6	7
8	9	10	11	12	13	14
15	16	17	18	19	20	21
22	23	24	25	26	27	28
29	30	31				
FÉVRIER						
Lu	Ma	Me	Je	Ve	Sa	Di
			1	2	3	4
5	6	7	8	9	10	11
12	13	14	15	16	17	18
19	20	21	22	23	24	25
26	27	28	29			
MARS						
Lu	Ma	Me	Je	Ve	Sa	Di
					1	2
3	4	5	6	7	8	9
10	11	12	13	14	15	16
17	18	19	20	21	22	23
24	25	26	27	28	29	30
31						
AVRIL						
Lu	Ma	Me	Je	Ve	Sa	Di
1	2	3	4	5	6	7
8	9	10	11	12	13	14
15	16	17	18	19	20	21
22	23	24	25	26	27	28
29	30					
MAI						
Lu	Ma	Me	Je	Ve	Sa	Di
			1	2	3	4
5	6	7	8	9	10	11
12	13	14	15	16	17	18
19	20	21	22	23	24	25
26	27	28	29	30	31	
JUIN						
Lu	Ma	Me	Je	Ve	Sa	Di
					1	2
3	4	5	6	7	8	9
10	11	12	13	14	15	16
17	18	19	20	21	22	23
24	25	26	27	28	29	30
JUILLET						
Lu	Ma	Me	Je	Ve	Sa	Di
1	2	3	4	5	6	7
8	9	10	11	12	13	14
15	16	17	18	19	20	21
22	23	24	25	26	27	28
29	30	31				
AOÛT						
Lu	Ma	Me	Je	Ve	Sa	Di
			1	2	3	4
5	6	7	8	9	10	11
12	13	14	15	16	17	18
19	20	21	22	23	24	25
26	27	28	29	30	31	
SEPTEMBRE						
Lu	Ma	Me	Je	Ve	Sa	Di
						1
2	3	4	5	6	7	8
9	10	11	12	13	14	15
16	17	18	19	20	21	22
23	24	25	26	27	28	29
30						
OCTOBRE						
Lu	Ma	Me	Je	Ve	Sa	Di
						1
2	3	4	5	6	7	8
9	10	11	12	13	14	15
16	17	18	19	20	21	22
23	24	25	26	27	28	29
30	31					
NOVEMBRE						
Lu	Ma	Me	Je	Ve	Sa	Di
						1
2	3	4	5	6	7	8
9	10	11	12	13	14	15
16	17	18	19	20	21	22
23	24	25	26	27	28	29
30						
DÉCEMBRE						
Lu	Ma	Me	Je	Ve	Sa	Di
						1
2	3	4	5	6	7	8
9	10	11	12	13	14	15
16	17	18	19	20	21	22
23	24	25	26	27	28	29
30	31					



Nos prestations



Toitures

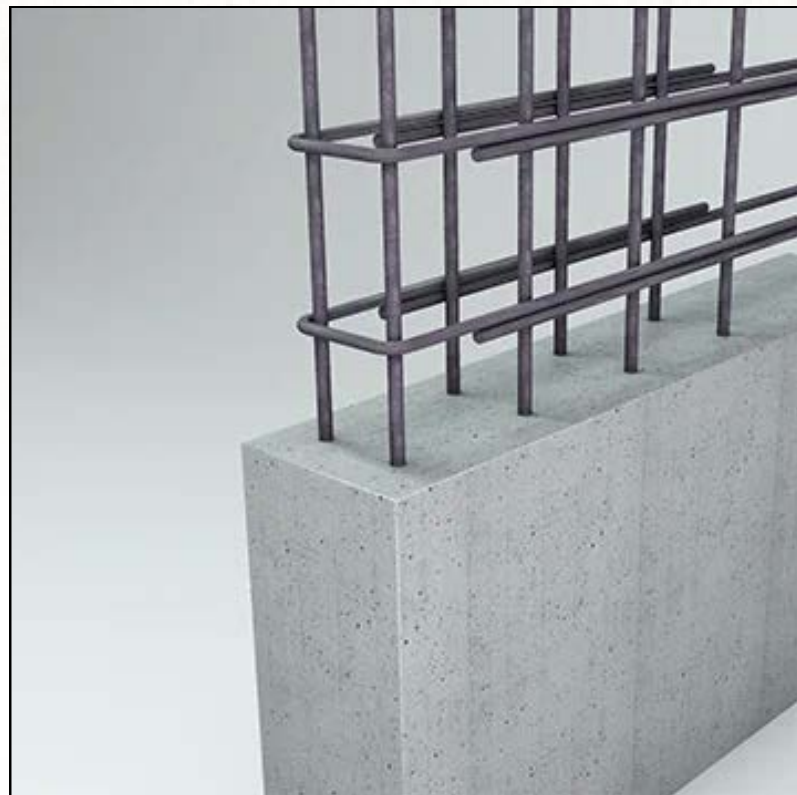


Toitures 2 pans



Tuiles de couleur rouge orangé

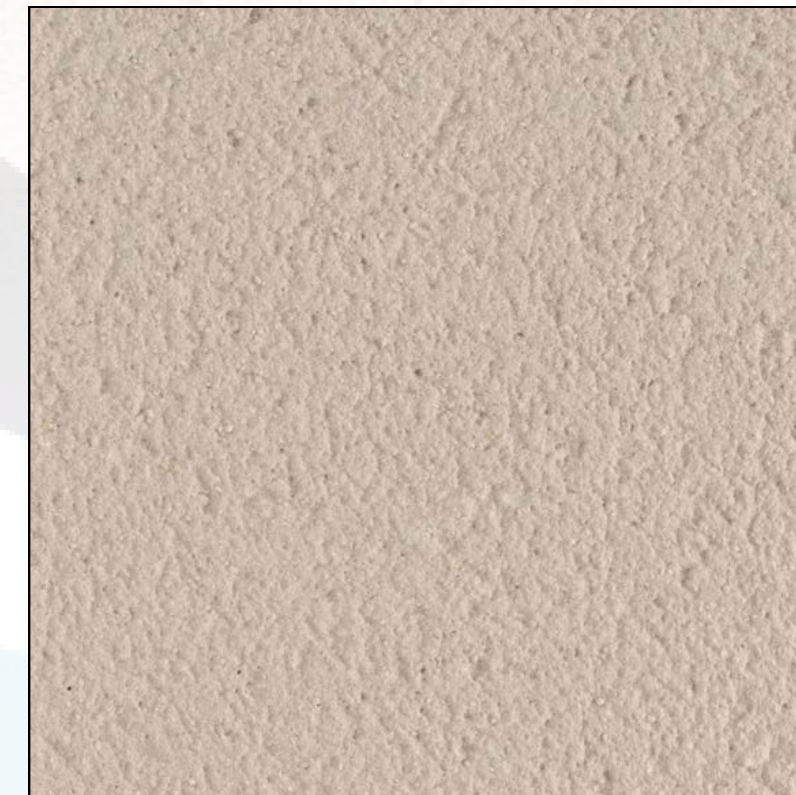
Murs



Murs en béton armé ou en maçonnerie



Enduit ton blanc

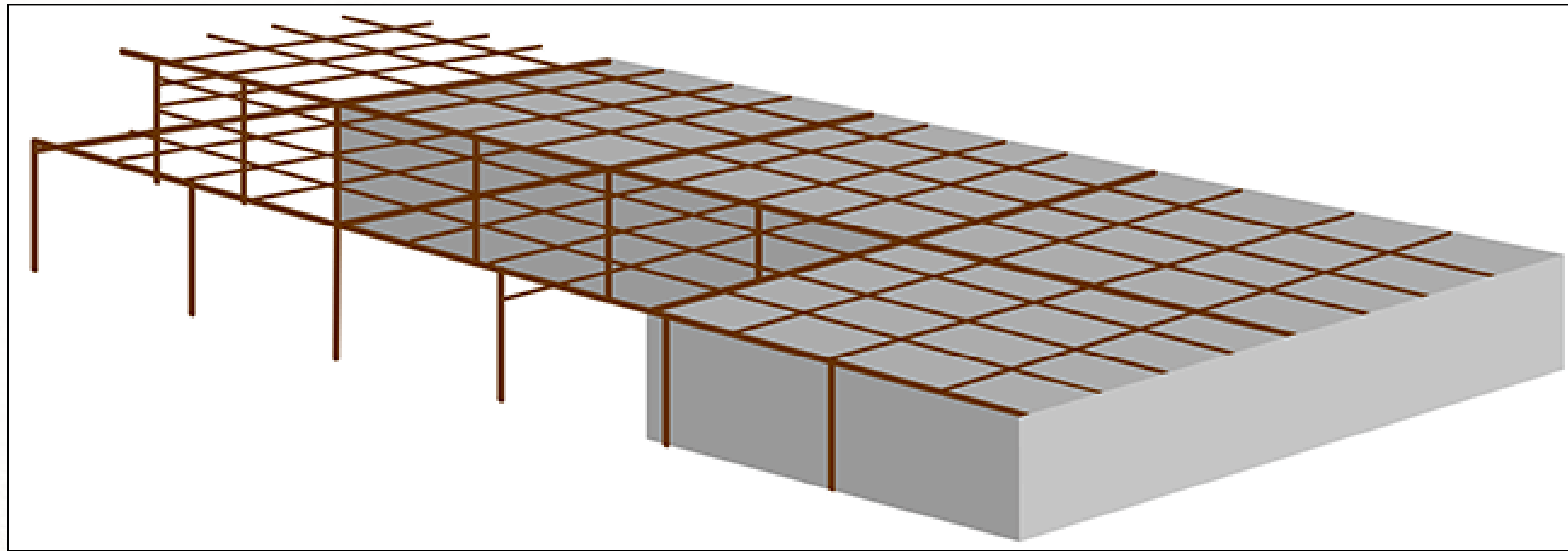


Enduit ton grège



Bardage bois ajouré teinte naturelle

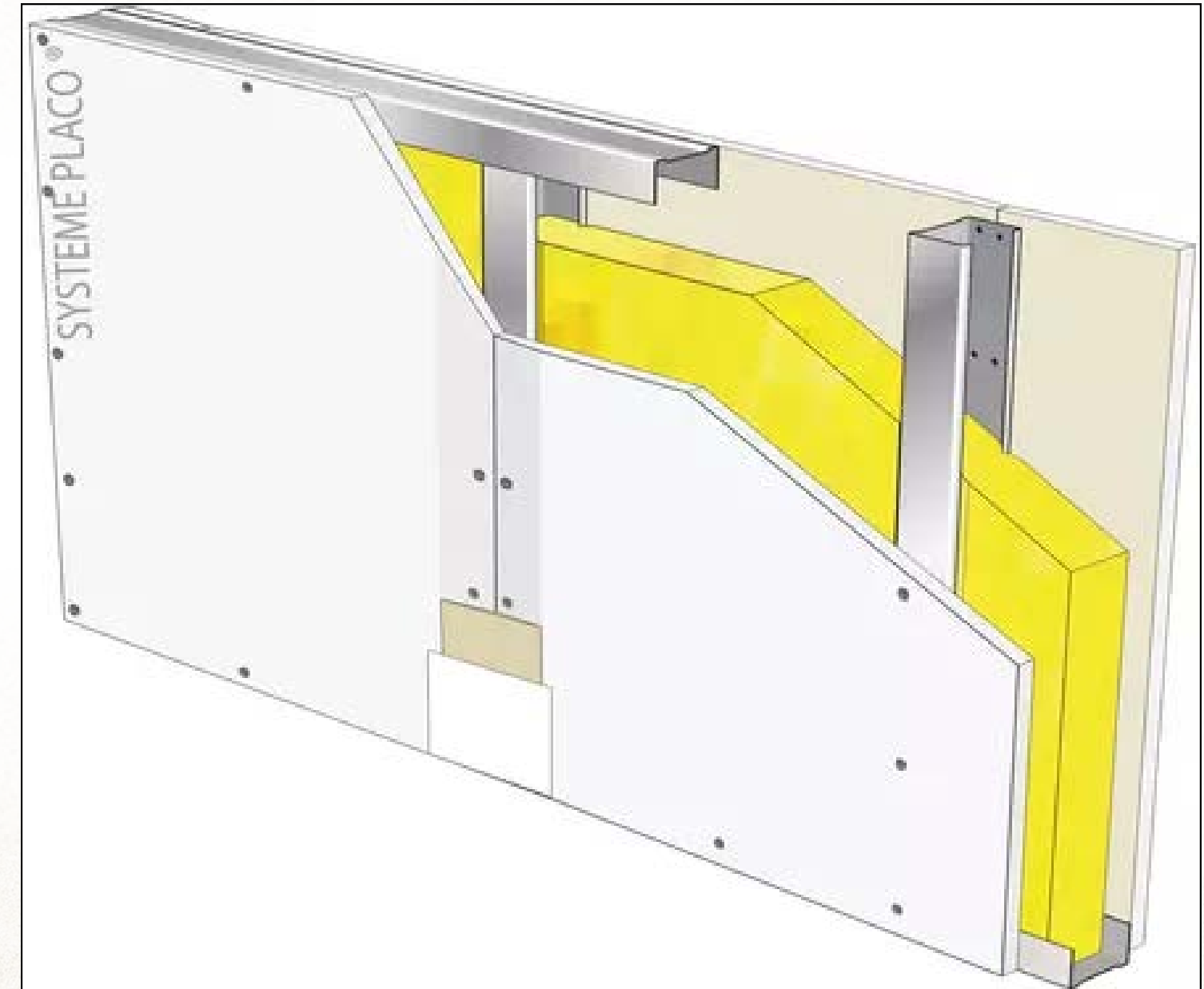
Planchers



Dalle pleine en béton armé



Panneaux isolants en quinconce et fixés mécaniquement, en mousse de polyuréthane et de deux parements composites aluminium



Doublage de type complexe avec isolant posé en applique sur les murs périphériques, selon étude thermique



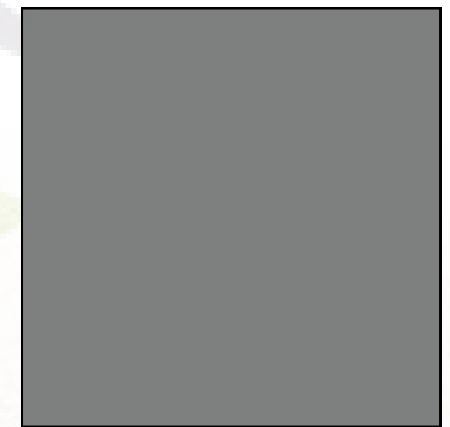
Fenêtre 1 ventail sur allège fixe
avec volet roulant électrique en PVC



Ouvrant 1 ou 2 vantaux à la française et /
ou oscillo battant avec volet roulant
électrique en PVC



Baies vitrées coulissantes avec volet
roulant électrique en PVC



Couleur gris
poussière
(RAL 7037)

Espaces extérieurs



Voirie en enrobé



Stationnement* sur dalles type pavés
béton filtrant



Plantation de massifs rampants et
arbustes en espaces communs



Engazonnement des jardins



Clôtures souples séparatives entre parcelles et
clôtures rigides en périphérie

Grille de prix types 1

Prévisaires

Logement	Typologie	Orientation	Surface habitable	Espace extérieur	Prix au m ²	Prix
1	T4	Nord Est	86.95 m ²	189,10 m ²	3 800 €	330 220 €
2	T4	Nord Ouest	86.95 m ²	146,10 m ²	3 850 €	334 565 €
3	T4	Nord Est	86.95 m ²	155,10 m ²	3 800 €	330 220 €
4	T4	Nord Ouest	86.95 m ²	168,10 m ²	3 850 €	334 565 €
5	T4	Nord Est	86.95 m ²	204,10 m ²	3 800 €	330 220 €
6	T4	Nord Ouest	86.95 m ²	171,10 m ²	3 850 €	334 565 €
11	T4	Sud Ouest	86.95 m ²	510,10 m ²	3 850 €	334 565 €
12	T4	Sud Est	86.95 m ²	159,10 m ²	3 850 €	334 565 €
13	T4	Sud Est	86.95 m ²	245,10 m ²	3 900 €	338 910 €

Grille de prix types 2

Prévisaires

Logement	Typologie	Orientation	Surface habitable	Espace extérieur	Prix au m ²	Prix
7	T5	Nord Est Sud	100.85 m ²	154,15 m ²	3 950 €	398 358 €
8	T5	Ouest Nord Est	100.85 m ²	247,15 m ²	3 950 €	398 358 €
9	T5	Sud Ouest Nord	100.85 m ²	288,15 m ²	3 950 €	398 358 €
10	T5	Sud Ouest Nord	100.85 m ²	474,15 m ²	3 950 €	398 358 €
14	T5	Sud Est Ouest	100.85 m ²	131,15 m ²	4 000 €	403 400 €
15	T5	Est Sud Ouest	100.85 m ²	242,15 m ²	4 000 €	403 400 €
16	T5	Est Sud Ouest	100.85 m ²	332,15 m ²	4 000 €	403 400 €
17	T5	Est Sud	100.85 m ²	136,15 m ²	4 000 €	403 400 €

Restons en contact



Aurélie

RAMET

RESPONSABLE COMMERCIALE

Répond à toutes vos questions

 **06 35 33 89 83**

 **aurelie@scotimmo.fr**




Joel

LANSCOTTE

DIRECTEUR

Fondateur et dirigeant de SCOT'IMMO

 <https://scotimmo.fr>

