

Nos 6 maisons neuves



Dans un second temps, nous vous proposons 2 maisons individuelles de plain-pied ; les lots 7 et 8.

La première, d'une superficie de 84m², dispose de son jardin clôturé côté Sud/Ouest, d'une superficie de 329m². Son accès est à l'Est et son local à vélo au Nord.

La seconde, d'une superficie de 72m², dispose de son jardin clôturé en façade, d'une superficie de 248m², afin de profiter d'une exposition sud. Son accès et stationnement se trouvent sur le côté Ouest et son local à vélo au Nord.

Composées de spacieuses baies vitrées pour garantir un maximum de luminosité dans la pièce à vivre, ces maisons sont constituées de deux à trois chambres, cellier, d'une salle de bain équipée avec douche – meuble vasque – miroir et son bandeau lumineux – radiateur sèche serviette et un WC suspendu.



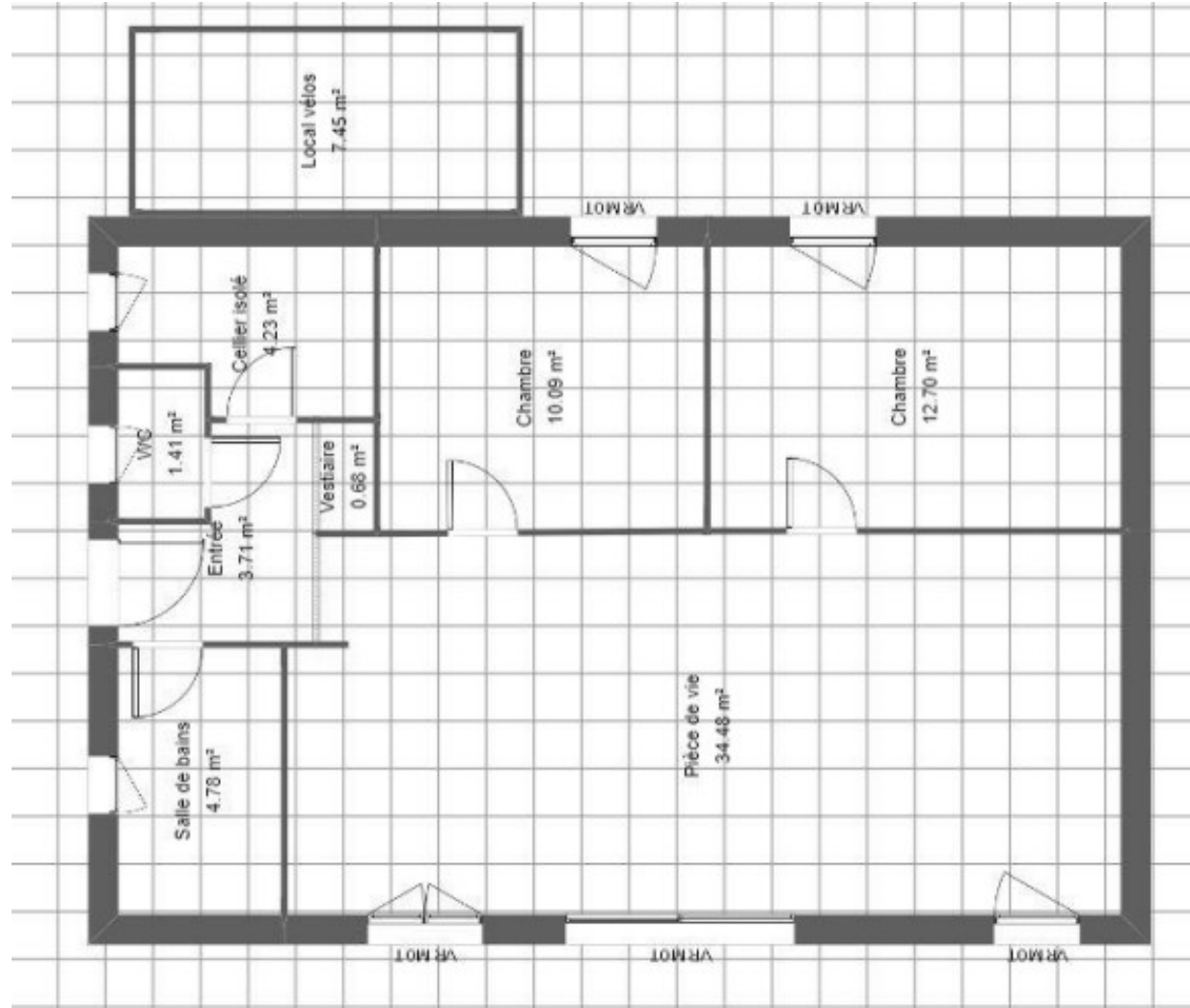
Nos options possibles :

- ❖ Toiture rouge ou noire
- ❖ Local vélo
- ❖ Cuisine aménagée
- ❖ Terrasse Bois
- ❖ Aménagement complet de votre maison



Plan de Vente

Plain-pied n°2 de 72m²



Plain-pied n°1 de 84m²

