

# BEGUINAGE GHYVELDE - LES MOËRES

Résidence Le Danube

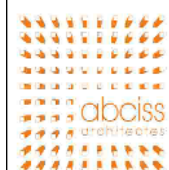
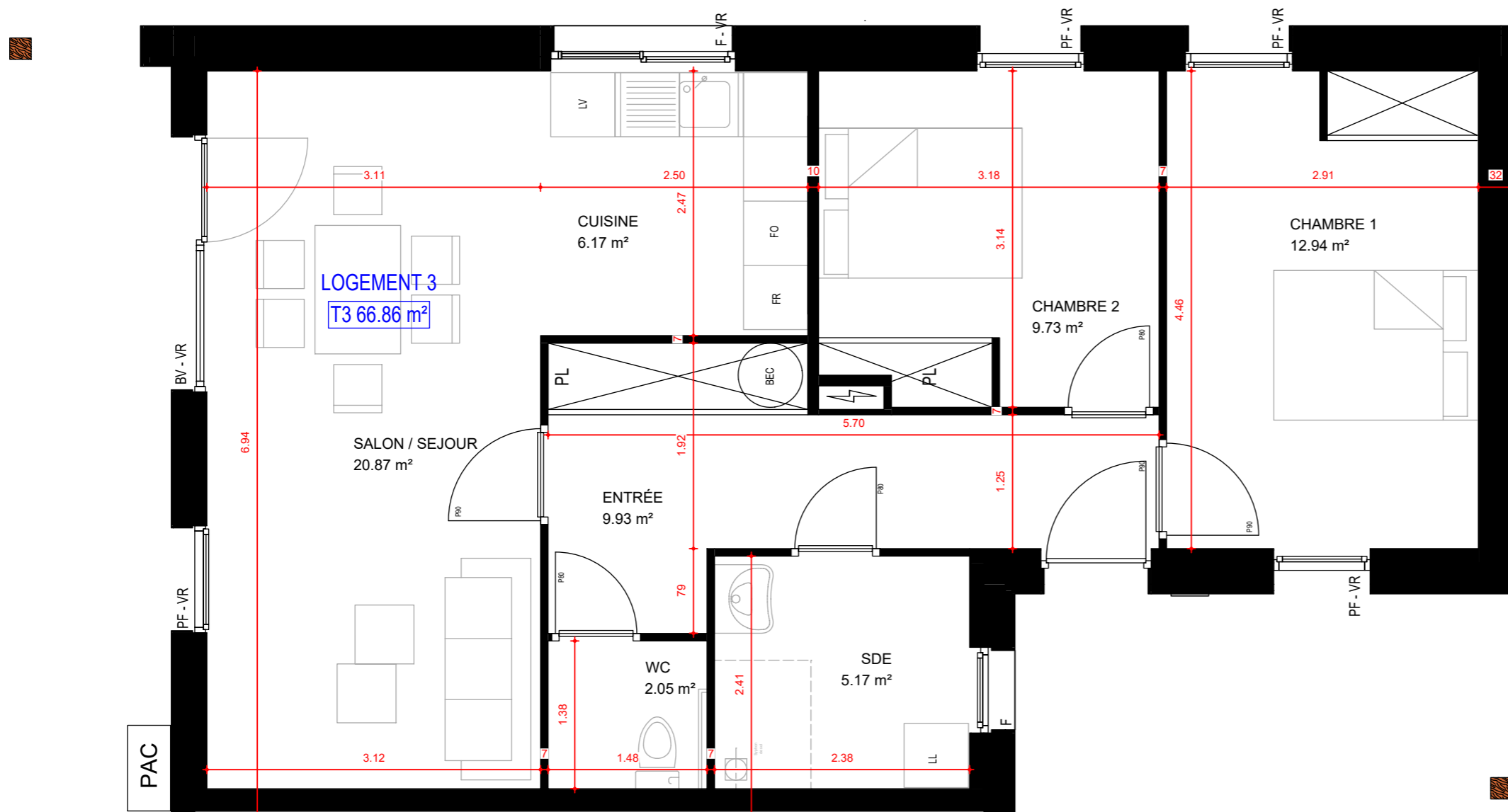


## REZ-DE-CHAUSSEE

Logement 03 - T3

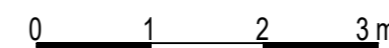


Entrée	9.93 m <sup>2</sup>
SDE	5.17 m <sup>2</sup>
WC	2.05 m <sup>2</sup>
Chambre 1	12.94 m <sup>2</sup>
Chambre 2	9.73 m <sup>2</sup>
Cuisine	6.17 m <sup>2</sup>
Salon/Séjour	20.87 m <sup>2</sup>
<b>TOTAL SURFACE HABITABLE</b>	<b>66.86 m<sup>2</sup></b>



- PV: Porte vitrée
- PF: Porte fenêtre
- BV: Baie vitrée
- F: Fenêtre
- VR: Volet roulant
- GTL
- PL: Placard
- LV: Emplacement lave vaisselle
- LL : Emplacement lave linge
- Finition B sur l'ensemble des murs

Echelle graphique : 1/50e



Le présent document exprime la figure et les dispositions générales de l'appartement. Des variations peuvent intervenir en fonction des nécessités techniques et des tolérances d'exécutions tant en ce qui concerne les dimensions libres que les équipements. Les équipements sont positionnés à titre indicatif.

25/02/2022 - Indice: 1



SCOT'IMMO

68 rue de la placette  
62 340 Bouquehault

E-mail: [contact@scotimmo.fr](mailto:contact@scotimmo.fr)