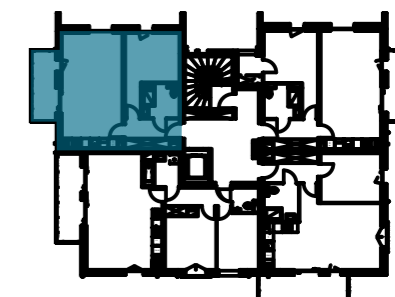


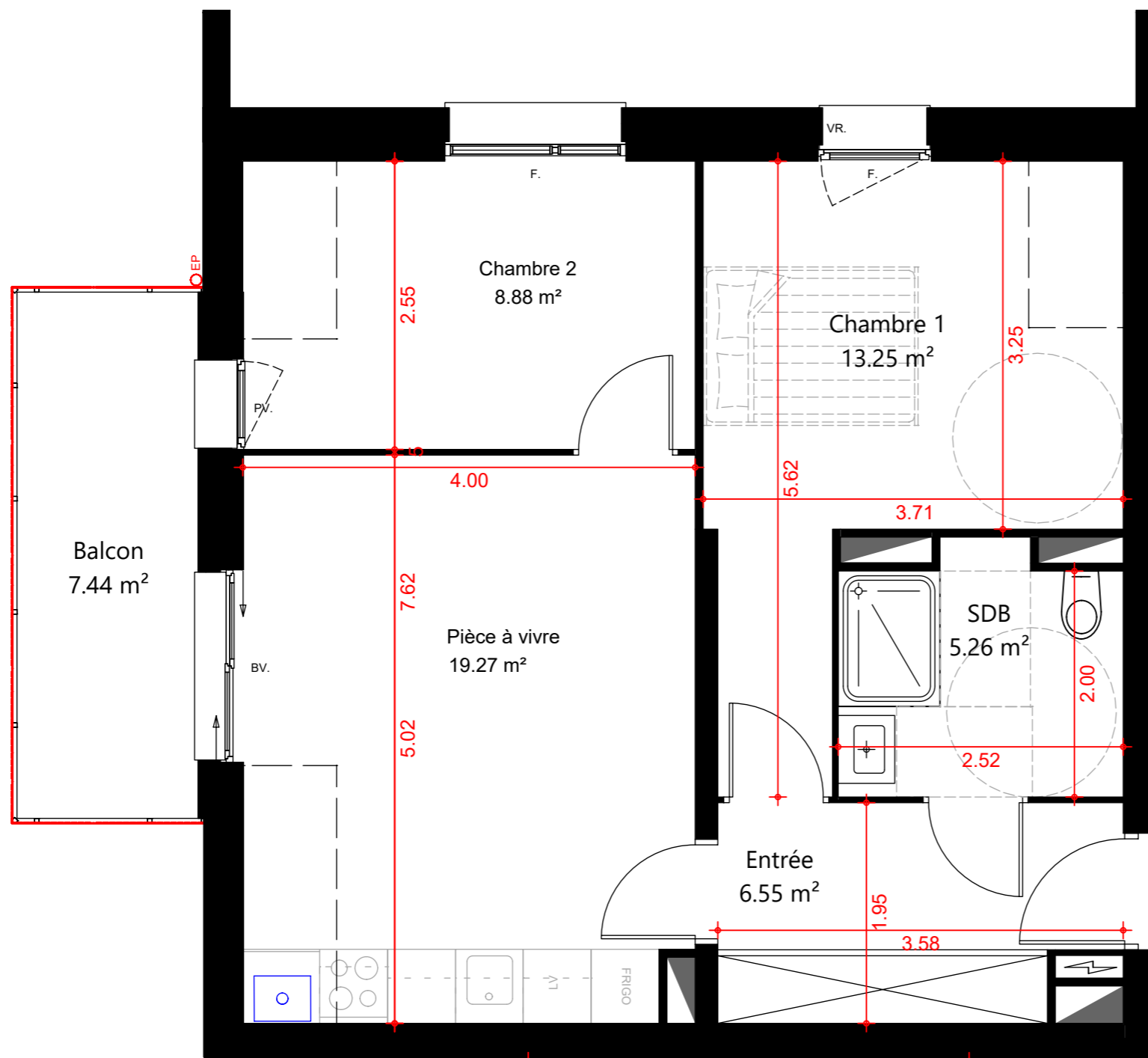
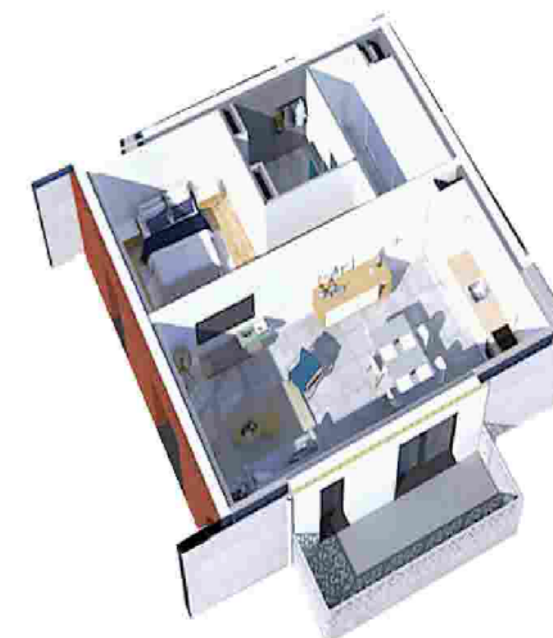
# DOMAINE FLORE D'OPALE BERCK-SUR-MER

Résidence de l'Ajonc - Collectif Est

3EME ETAGE  
Appartement A34 - T3



Entrée	6.55 m <sup>2</sup>	6.55 m <sup>2</sup>
SDB	5.26 m <sup>2</sup>	5.26 m <sup>2</sup>
Chambre 1	13.25 m <sup>2</sup>	14.48 m <sup>2</sup>
Chambre 2	8.88 m <sup>2</sup>	10.18 m <sup>2</sup>
Pièce à vivre	17.97 m <sup>2</sup>	19.84 m <sup>2</sup>
<b>TOTAL SURFACE HABITABLE</b>	<b>51.91 m<sup>2</sup></b>	
<b>TOTAL SURFACE UTILE</b>		<b>56.31 m<sup>2</sup></b>
Balcon	7.44 m <sup>2</sup>	



PV: Porte vitrée  
PF: Porte fenêtre  
BV: Baie vitrée  
F: Fenêtre  
VR: Volet roulant

GTL  
PL: Placard  
LV: Emplacement lave vaisselle  
LL: Emplacement lave linge  
Finition B sur l'ensemble des murs



0 1 2 3 m



Le présent document exprime la figure et les dispositions générales de l'appartement. Des variations peuvent intervenir en fonction des nécessités techniques et des tolérances d'exécutions tant en ce qui concerne les dimensions libres que les équipements. Les équipements sont positionnés à titre indicatif.

07/02/2022 - Indice: 1



SCOT'IMMO

68 rue de la placette  
62 340 Bouquehault

E-mail: [contact@scotimmo.fr](mailto:contact@scotimmo.fr)