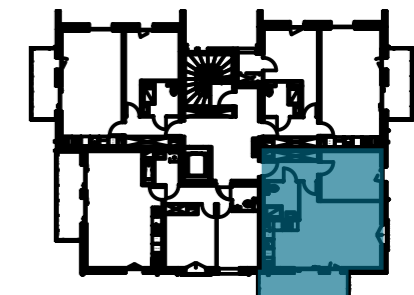


# DOMAINE FLORE D'OPALE BERCK-SUR-MER

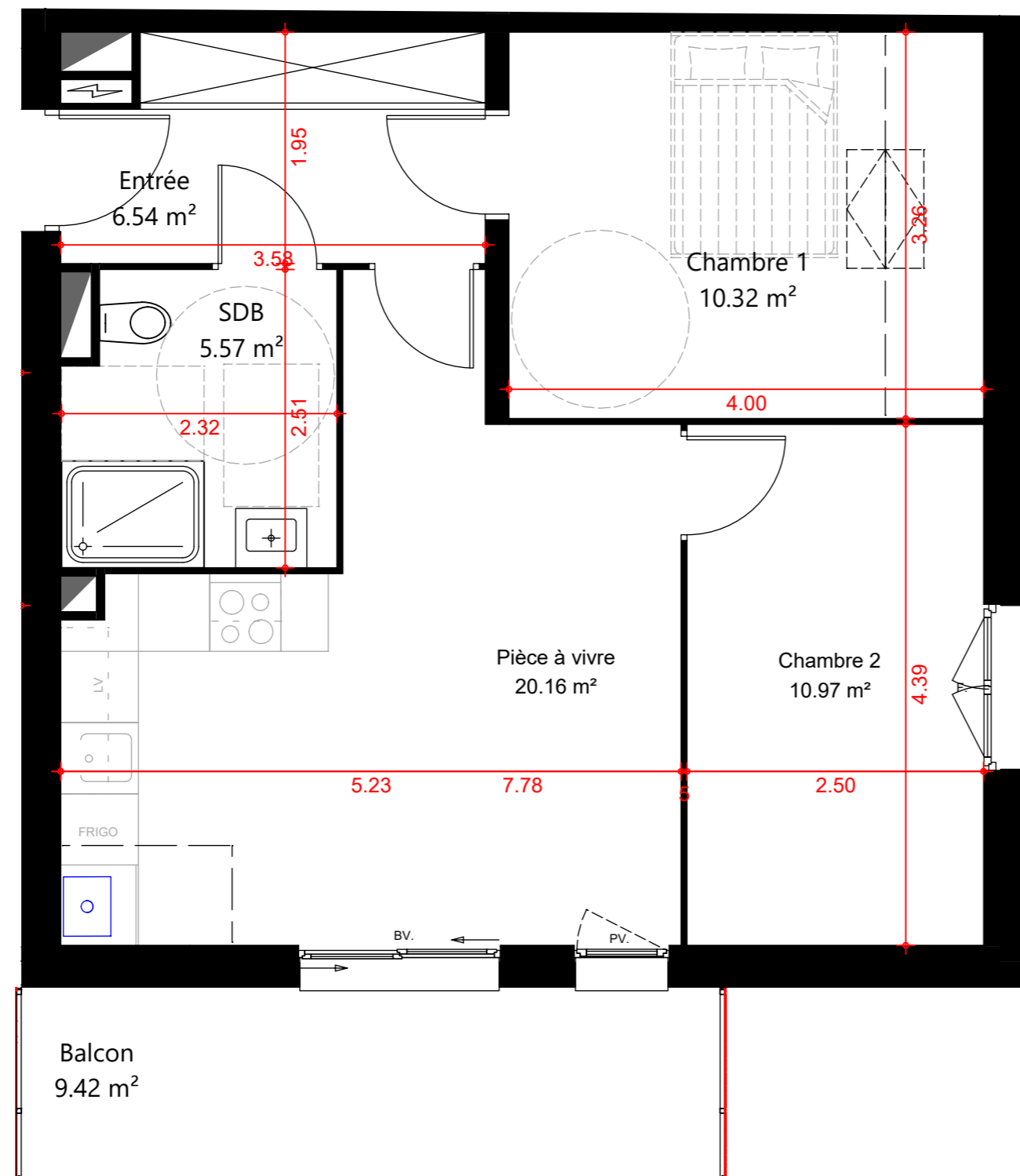
Résidence de l'Ajonc - Collectif Est

3EME ETAGE

Appartement A32 - T3



Entrée	6.54 m <sup>2</sup>	6.54 m <sup>2</sup>
SDB	5.57 m <sup>2</sup>	5.27 m <sup>2</sup>
Chambre 1	10.32 m <sup>2</sup>	13.02 m <sup>2</sup>
Chambre 2	10.97 m <sup>2</sup>	10.97 m <sup>2</sup>
Pièce à vivre	20.16 m <sup>2</sup>	21.38 m <sup>2</sup>
<b>TOTAL SURFACE HABITABLE</b>	<b>53.56 m<sup>2</sup></b>	
<b>TOTAL SURFACE UTILE</b>		<b>57.18 m<sup>2</sup></b>
Balcon	9.42 m <sup>2</sup>	



PV: Porte vitrée  
 PF: Porte fenêtre  
 BV: Baie vitrée  
 F: Fenêtre  
 VR : Volet roulant

GTL  
 PL: Placard  
 LV: Emplacement lave vaisselle  
 LL : Emplacement lave linge  
 Finition B sur l'ensemble des murs



0 1 2 3 m



07/02/2022 - Indice: 1

**SCOT'IMMO**  
 Aménageur - Lotisseur

**SCOT'IMMO**

68 rue de la placette  
 62 340 Bouquehault

E-mail: [contact@scotimmo.fr](mailto:contact@scotimmo.fr)

