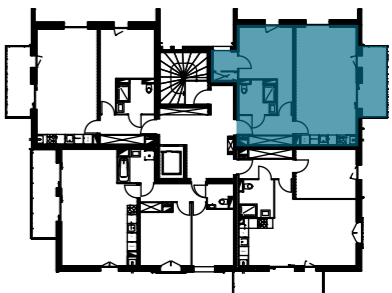


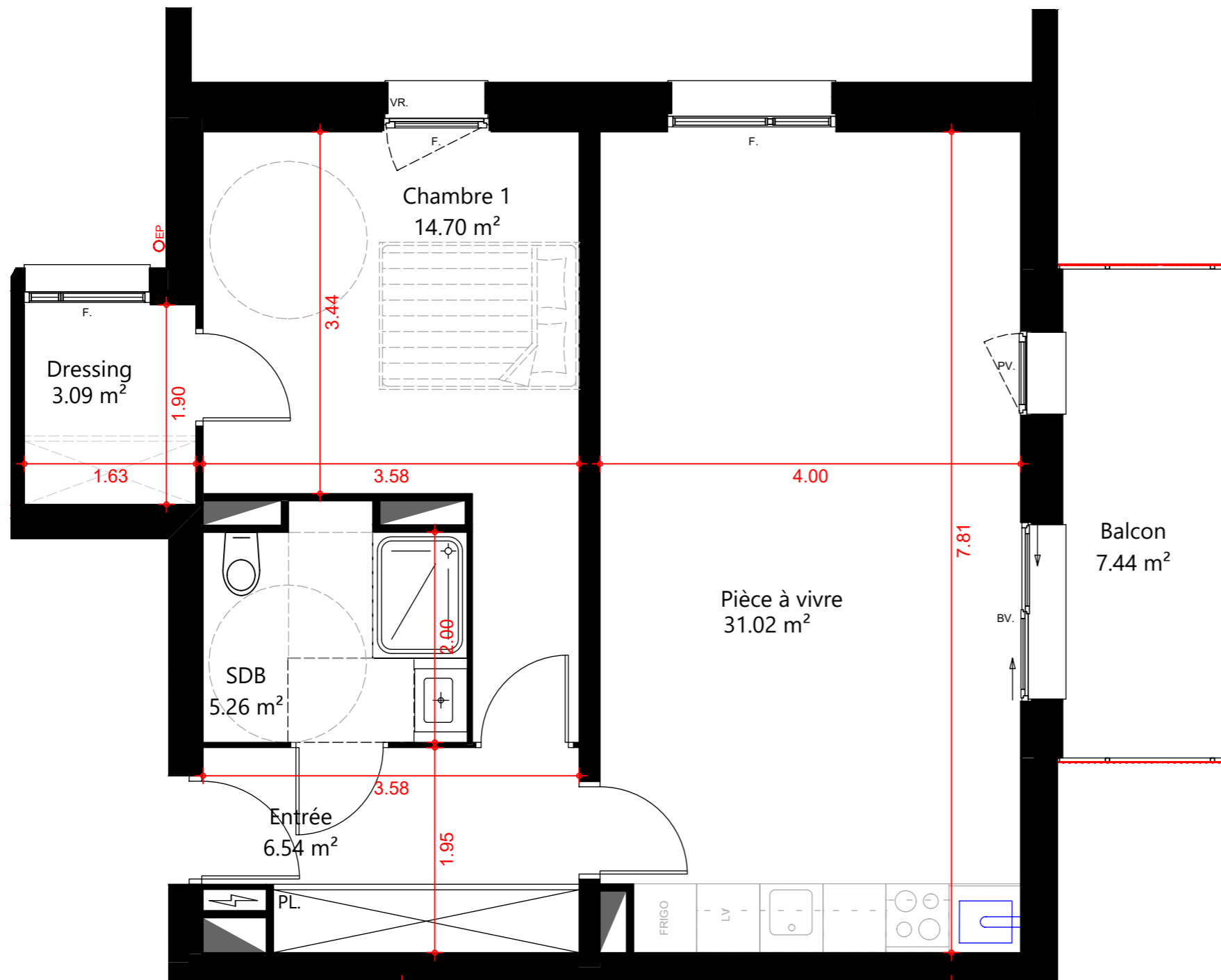
# DOMAINE FLORE D'OPALE BERCK-SUR-MER

Résidence de l'Ajonc - Collectif Est

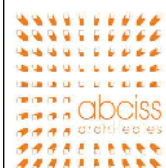
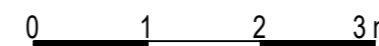
1ER ETAGE  
Appartement A11 - T2 bis



Entrée	6.54 m <sup>2</sup>
SDB	5.26 m <sup>2</sup>
Chambre 1	14.70 m <sup>2</sup>
Dressing	3.09 m <sup>2</sup>
Pièce à vivre	31.02 m <sup>2</sup>
<b>TOTAL SURFACE HABITABLE</b>	<b>60.61 m<sup>2</sup></b>
Balcon	7.44 m <sup>2</sup>



- PV: Porte vitrée
- PF: Porte fenêtre
- BV: Baie vitrée
- F: Fenêtre
- VR: Volet roulant
- GTL
- PL: Placard
- LV: Emplacement lave vaisselle
- LL : Emplacement lave linge
- Finition B sur l'ensemble des murs



Le présent document exprime la figure et les dispositions générales de l'appartement. Des variations peuvent intervenir en fonction des nécessités techniques et des tolérances d'exécutions tant en ce qui concerne les dimensions libres que les équipements. Les équipements sont positionnés à titre indicatif.

02/02/2021 - Indice: 0



SCOT'IMMO

68 rue de la placette  
62 340 Bouquehault

E-mail: [contact@scotimmo.fr](mailto:contact@scotimmo.fr)