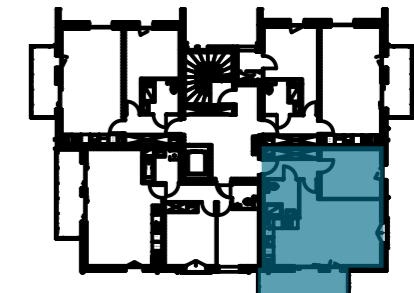


# DOMAINE FLORE D'OPALE BERCK-SUR-MER

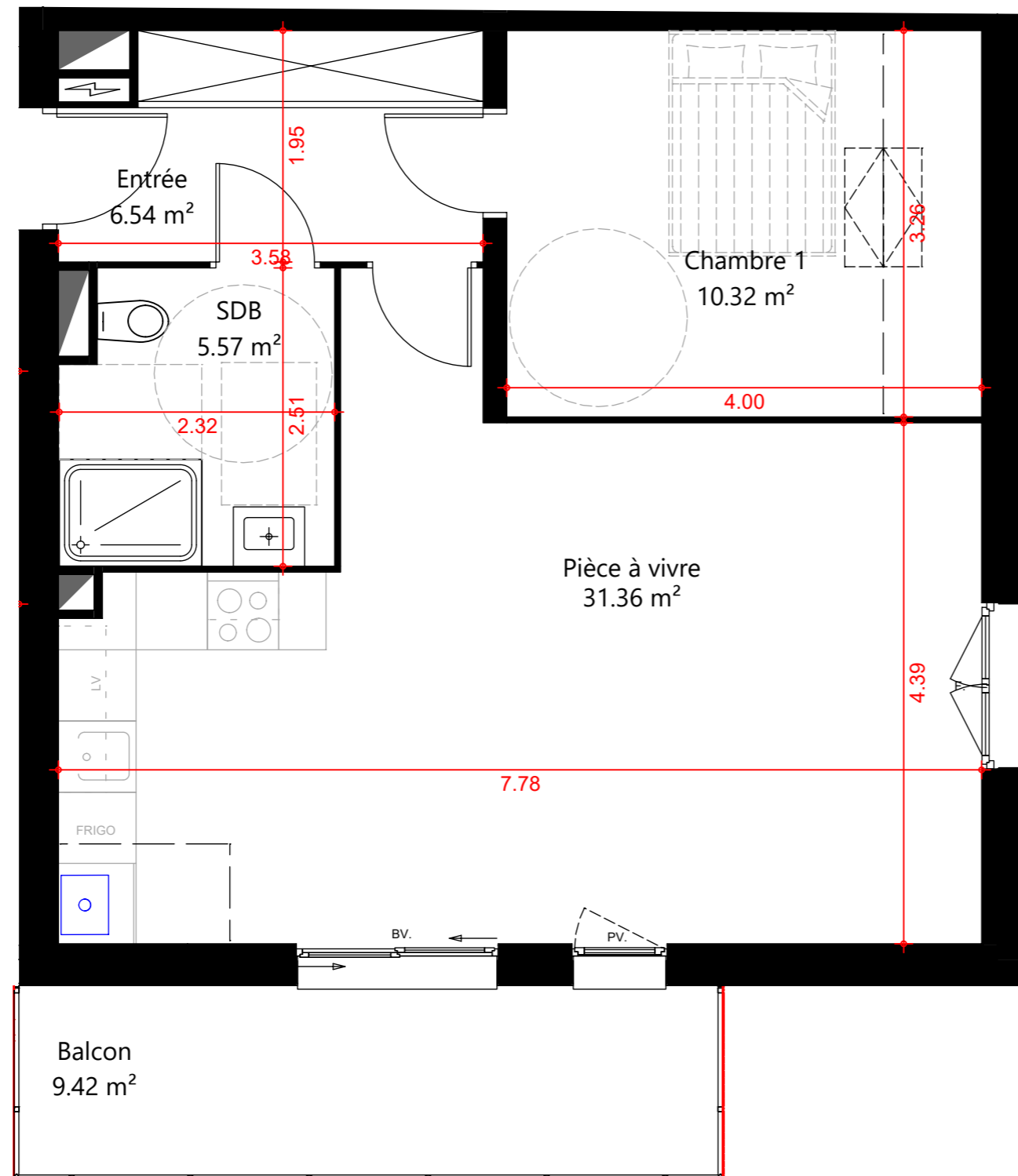
Résidence de l'Ajonc - Collectif Est

3EME ETAGE

Appartement A32 - T2



Entrée	6.54 m <sup>2</sup>	6.54 m <sup>2</sup>
SDB	5.57 m <sup>2</sup>	5.57 m <sup>2</sup>
Chambre 1	10.32 m <sup>2</sup>	13.02 m <sup>2</sup>
Pièce à vivre	31.36 m <sup>2</sup>	32.57 m <sup>2</sup>
<b>TOTAL SURFACE HABITABLE</b>	<b>53.79 m<sup>2</sup></b>	
<b>TOTAL SURFACE UTILE</b>		<b>57.70 m<sup>2</sup></b>
Balcon	9.42 m <sup>2</sup>	



PV: Porte vitrée  
 PF: Porte fenêtre  
 BV: Baie vitrée  
 F: Fenêtre  
 VR: Volet roulant  
 GTL  
 PL: Placard  
 LV: Emplacement lave vaisselle  
 LL: Emplacement lave linge  
 Finition B sur l'ensemble des murs



0 1 2 3 m



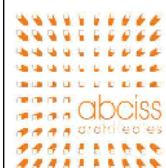
02/02/2021 - Indice: 0

**SCOT'IMMO**  
 Aménageur - Lotisseur

**SCOT'IMMO**

68 rue de la placette  
 62 340 Bouquehault

E-mail: [contact@scotimmo.fr](mailto:contact@scotimmo.fr)



Le présent document exprime la figure et les dispositions générales de l'appartement. Des variations peuvent intervenir en fonction des nécessités techniques et des tolérances d'exécutions tant en ce qui concerne les dimensions libres que les équipements. Les équipements sont positionnés à titre indicatif.