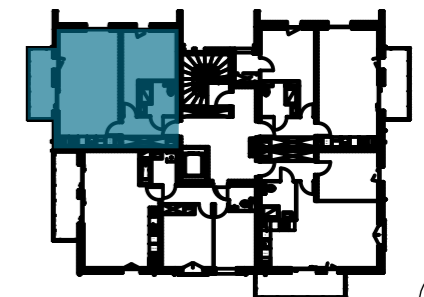


# DOMAINE FLORE D'OPALE BERCK-SUR-MER

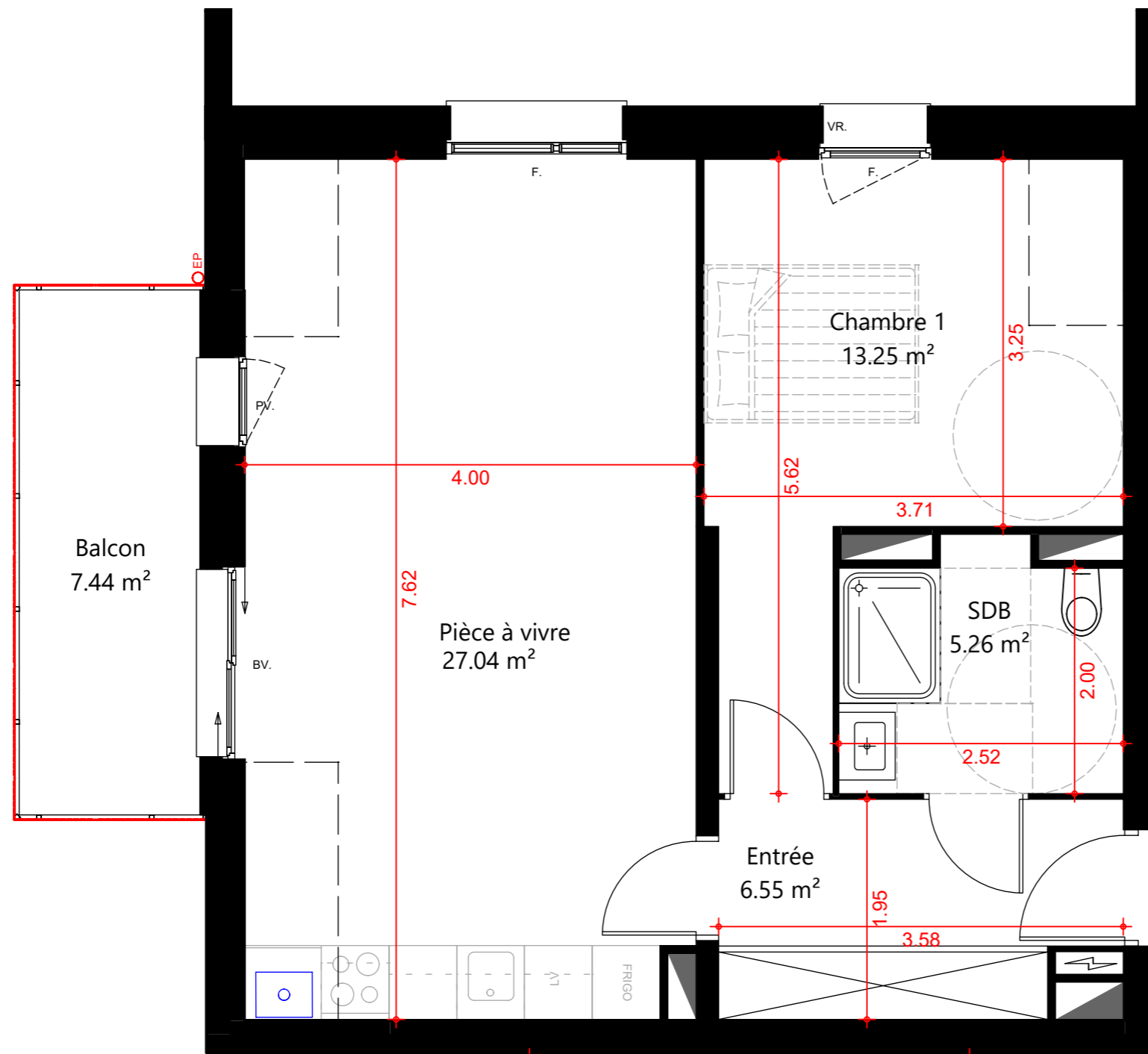
Résidence de l'Ajonc - Collectif Est

3EME ETAGE

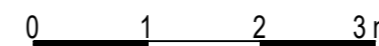
Appartement A34 - T2



Entrée	6.55 m <sup>2</sup>	6.55 m <sup>2</sup>
SDB	5.26 m <sup>2</sup>	5.26 m <sup>2</sup>
Chambre 1	13.25 m <sup>2</sup>	14.48 m <sup>2</sup>
Pièce à vivre	27.04 m <sup>2</sup>	30.24 m <sup>2</sup>
<b>TOTAL SURFACE HABITABLE</b>	<b>52.10 m<sup>2</sup></b>	
<b>TOTAL SURFACE UTILE</b>		<b>56.53 m<sup>2</sup></b>
Balcon	7.44 m <sup>2</sup>	



- PV: Porte vitrée
- PF: Porte fenêtre
- BV: Baie vitrée
- F: Fenêtre
- VR: Volet roulant
- GTL
- PL: Placard
- LV: Emplacement lave vaisselle
- LL : Emplacement lave linge
- Finition B sur l'ensemble des murs



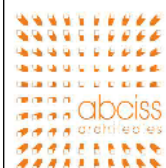
02/02/2021 - Indice: 0

SCOT'IMMO



68 rue de la placette  
62 340 Bouquehault

E-mail: [contact@scotimmo.fr](mailto:contact@scotimmo.fr)



Le présent document exprime la figure et les dispositions générales de l'appartement. Des variations peuvent intervenir en fonction des nécessités techniques et des tolérances d'exécutions tant en ce qui concerne les dimensions libres que les équipements. Les équipements sont positionnés à titre indicatif.