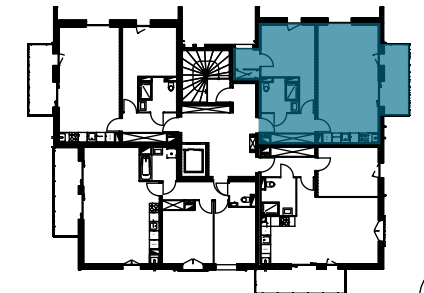


DOMAINE FLORE D'OPALE BERCK-SUR-MER

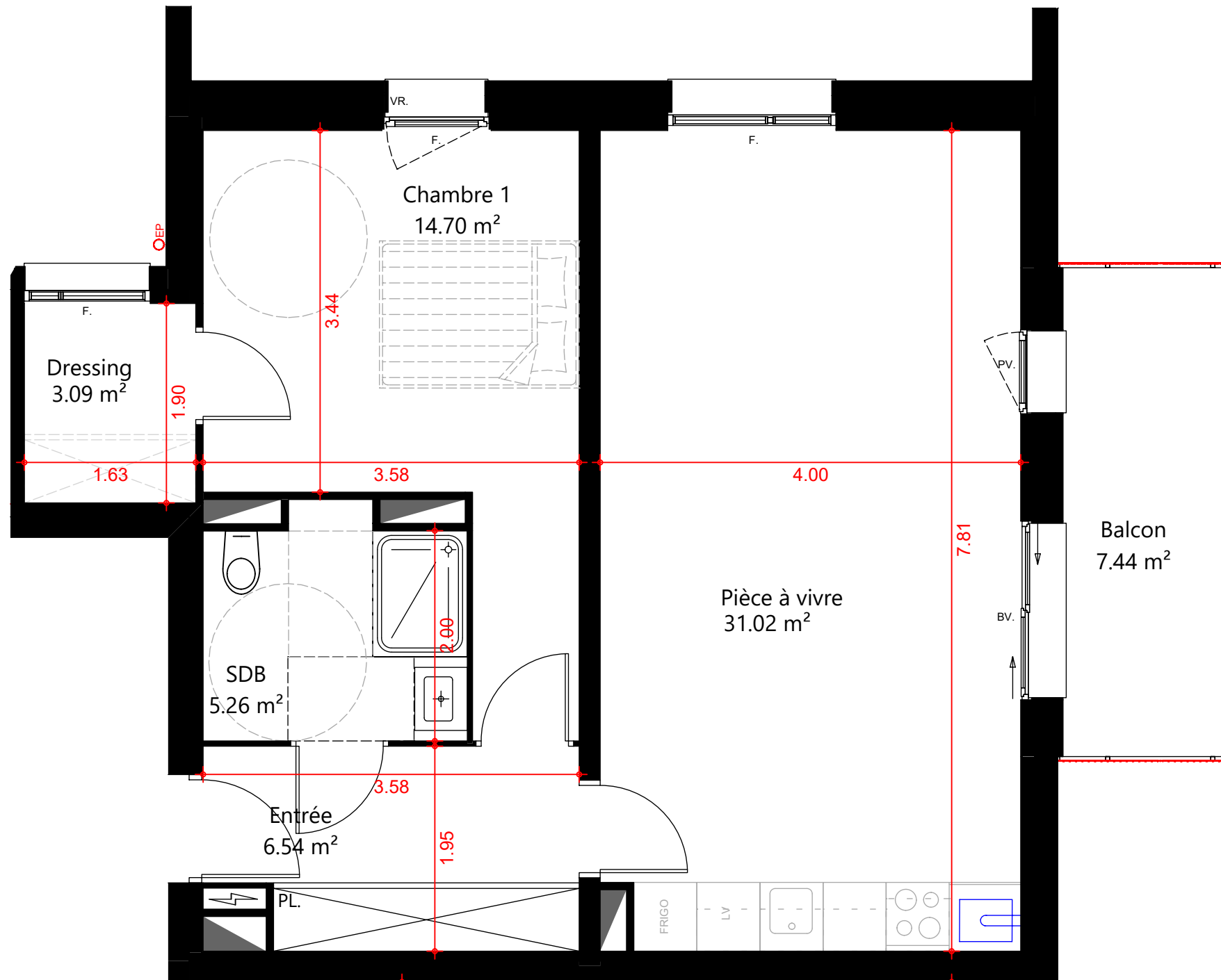
Résidence de l'Ajonc - Collectif Est

2EME ETAGE

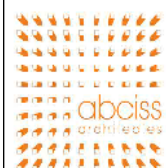
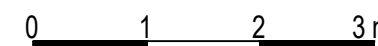
Appartement A21 - T2 bis



Entrée	6.54 m ²
SDB	5.26 m ²
Chambre 1	14.70 m ²
Dressing	3.09 m ²
Pièce à vivre	31.02 m ²
TOTAL SURFACE HABITABLE	60.61 m²
Balcon	7.44 m ²



- PV: Porte vitrée
- PF: Porte fenêtre
- BV: Baie vitrée
- F: Fenêtre
- VR: Volet roulant
- GTL
- PL: Placard
- LV: Emplacement lave vaisselle
- LL : Emplacement lave linge
- Finition B sur l'ensemble des murs



Le présent document exprime la figure et les dispositions générales de l'appartement. Des variations peuvent intervenir en fonction des nécessités techniques et des tolérances d'exécutions tant en ce qui concerne les dimensions libres que les équipements. Les équipements sont positionnés à titre indicatif.

02/02/2021 - Indice: 0



SCOT'IMMO

68 rue de la placette
62 340 Bouquehault

E-mail: contact@scotimmo.fr