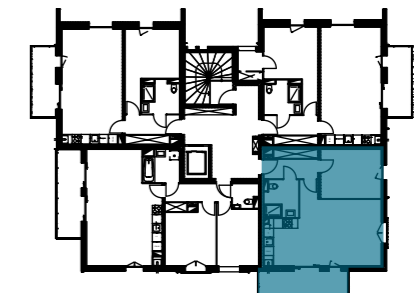


# DOMAINE FLORE D'OPALE BERCK-SUR-MER

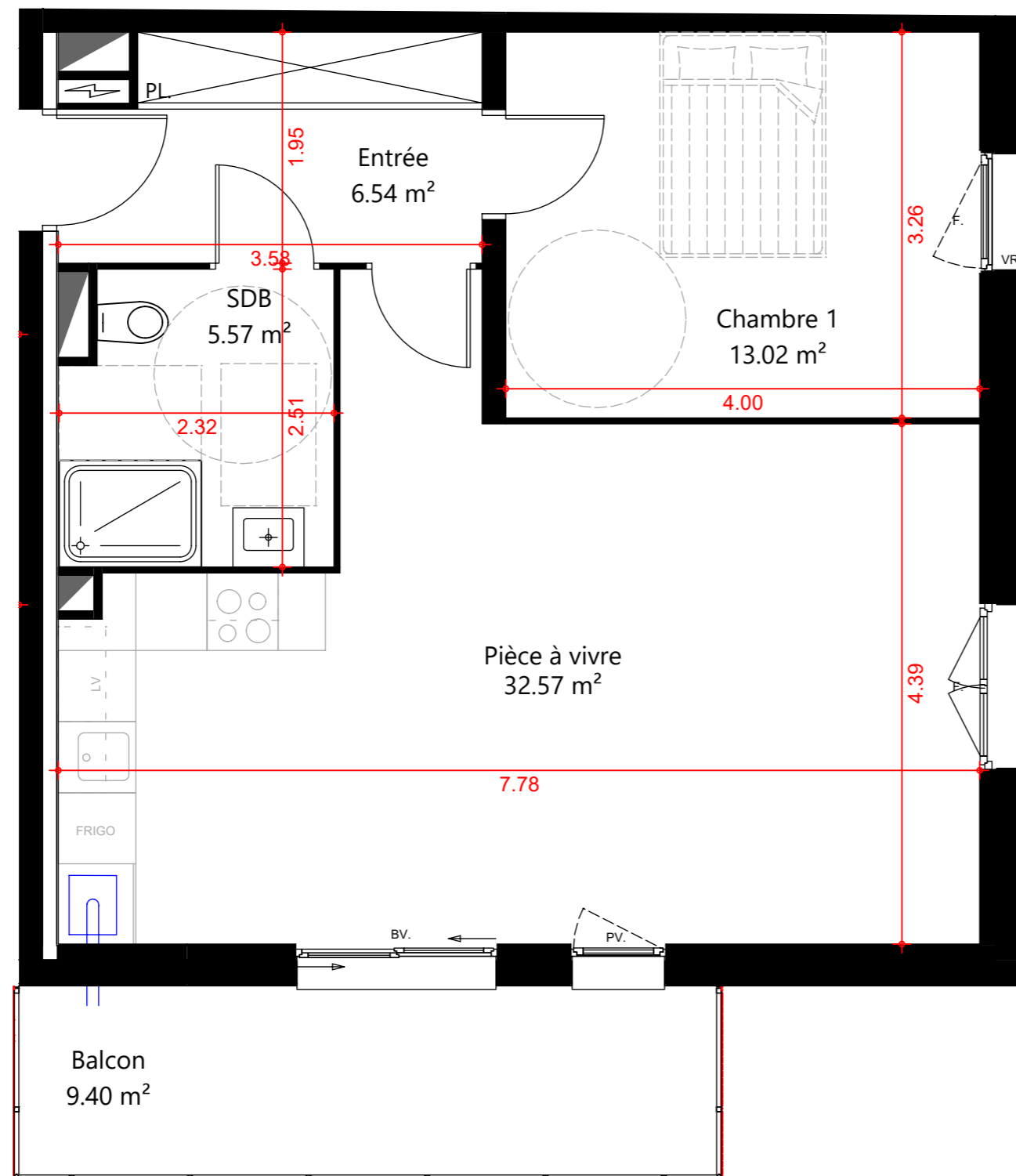
Résidence de l'Ajonc - Collectif Est

1ER ETAGE

Appartement A12 - T2 bis



Entrée	6.54 m <sup>2</sup>
SDB	5.57 m <sup>2</sup>
Chambre 1	13.02 m <sup>2</sup>
Pièce à vivre	32.57 m <sup>2</sup>
<b>TOTAL SURFACE HABITABLE</b>	<b>57.70 m<sup>2</sup></b>
Balcon	9.40 m <sup>2</sup>



PV: Porte vitrée  
 PF: Porte fenêtre  
 BV: Baie vitrée  
 F: Fenêtre  
 VR: Volet roulant

GTL  
 PL: Placard  
 LV: Emplacement lave vaisselle  
 LL: Emplacement lave linge  
 Finition B sur l'ensemble des murs



0 1 2 3 m



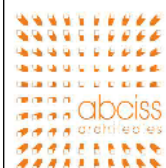
02/02/2021 - Indice: 0

**SCOT'IMMO**  
 Aménageur - Lotisseur

**SCOT'IMMO**

68 rue de la placette  
 62 340 Bouquehault

E-mail: [contact@scotimmo.fr](mailto:contact@scotimmo.fr)



Le présent document exprime la figure et les dispositions générales de l'appartement. Des variations peuvent intervenir en fonction des nécessités techniques et des tolérances d'exécutions tant en ce qui concerne les dimensions libres que les équipements. Les équipements sont positionnés à titre indicatif.