

# ENVIRONNEMENT PROCHE (Art. R. 442-5b)

Département du Pas de Calais  
**TOURNEHEM - 62890**

**SCOT'IMMO**  
Aménageur - Lotisseur

**PA6**

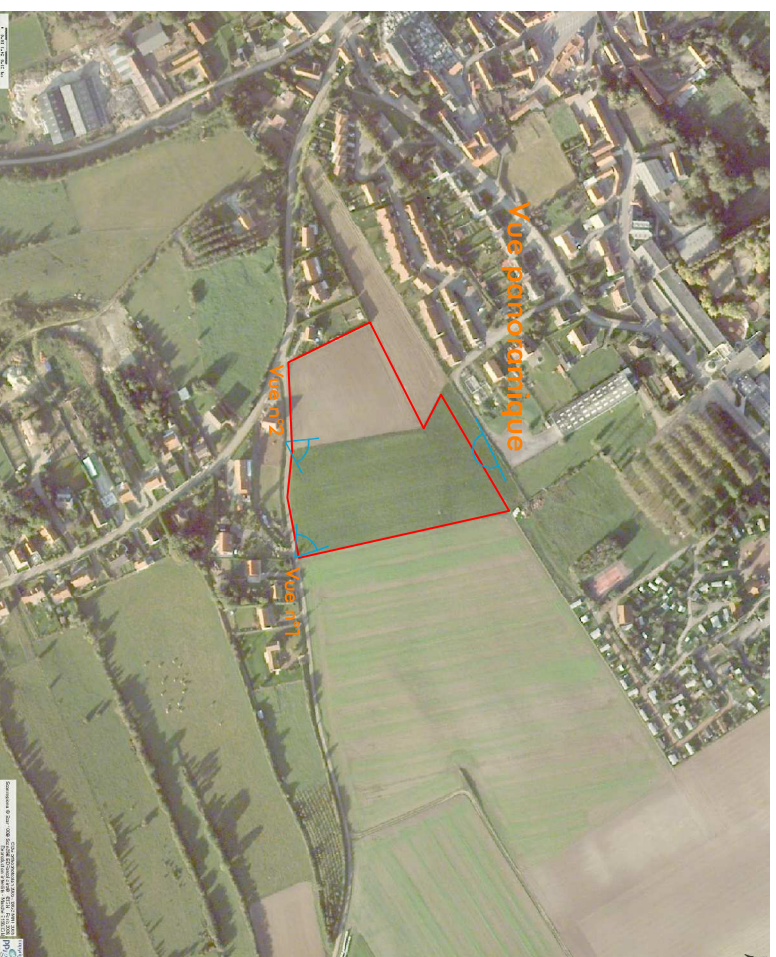
## Vue panoramique



### Vue n°1



### Vue n°2



#### ADRES

372 avenue de Saint-Omer  
62610 ARDRES  
Tel - 03 21 82 81 60  
Fax - 03 21 82 35 61

#### CALAIS

15 rue du Mail de Tassigny  
62100 CALAIS  
Tel - 03 21 34 61 56  
Fax - 03 21 34 12 95

#### GRAVELINES

14 rue Vandeighote  
59 820 GRAVELINES  
Tel - 03 28 23 15 51  
Fax - 03 28 65 30 89

**BPH - Société de GEOMETRES EXPERTS DPLG**

[www.geometre.net](http://www.geometre.net)

N° Dossier

**10358**

FG

Visio :

db

Visio :